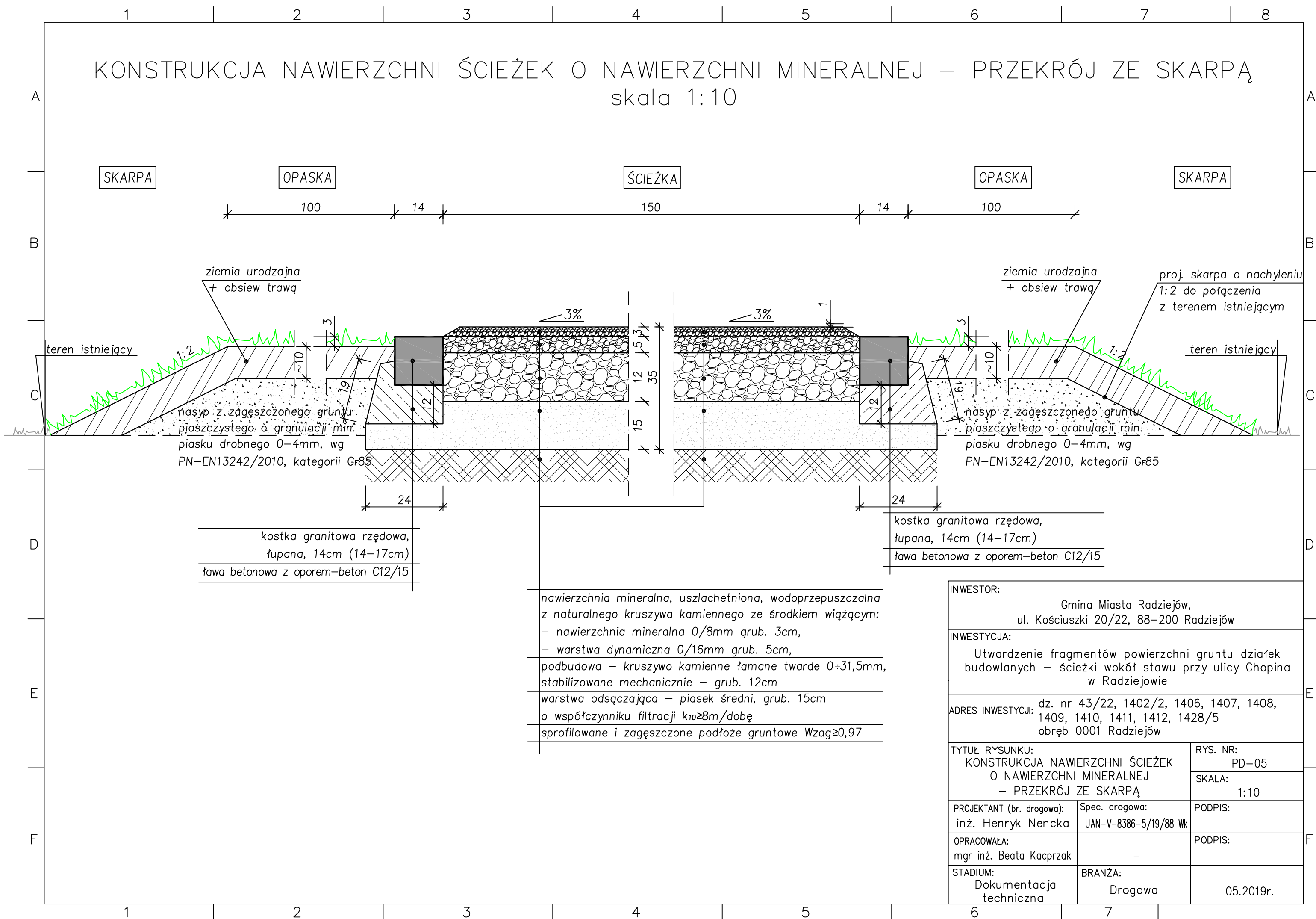


KONSTRUKCJA NAWIERZCHNI ŚCIEŻEK O NAWIERZCHNI MINERALNEJ – PRZEKRÓJ ZE SKARPĄ

skala 1:10



INWESTOR: Gmina Miasta Radziejów, ul. Kościuszki 20/22, 88-200 Radziejów		
INWESTYCJA: Utwardzenie fragmentów powierzchni gruntu działek budowlanych - ścieżki wokół stawu przy ulicy Chopina w Radziejowie		
ADRES INWESTYCJI: dz. nr 43/22, 1402/2, 1406, 1407, 1408, 1409, 1410, 1411, 1412, 1428/5 obręb 0001 Radziejów		
TYTUŁ RYSUNKU: KONSTRUKCJA NAWIERZCHNI ŚCIEŻEK O NAWIERZCHNI MINERALNEJ - PRZEKRÓJ ZE SKARPĄ		RYS. NR: PD-05
		SKALA: 1:10
PROJEKTANT (br. drogowa): inż. Henryk Nencka	Spec. drogowa: UAN-V-8386-5/19/88 Wk	PODPIS:
OPRACOWAŁA: mgr inż. Beata Kacprzak	-	PODPIS:
STADIUM: Dokumentacja techniczna	BRANŻA: Drogowa	05.2019r.