

MAPA SYTUACYJNO-WYSOKOŚCIOWA
Skala 1:800

Do. nr. 1361/1, 1361/2, 1361/3, 14025, 0406

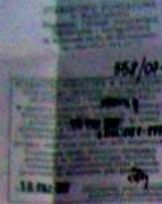
152/02-1
152/02-1
152/02-1

Rekones: 568.323.081.1, 081.2, 081.3, 081.4, 082.1, 03204
Obiekt: m. RADZIEJÓW
Gmina: RADZIEJÓW
Woj. kujawsko-pomorskie

KERG: 3011-118/07

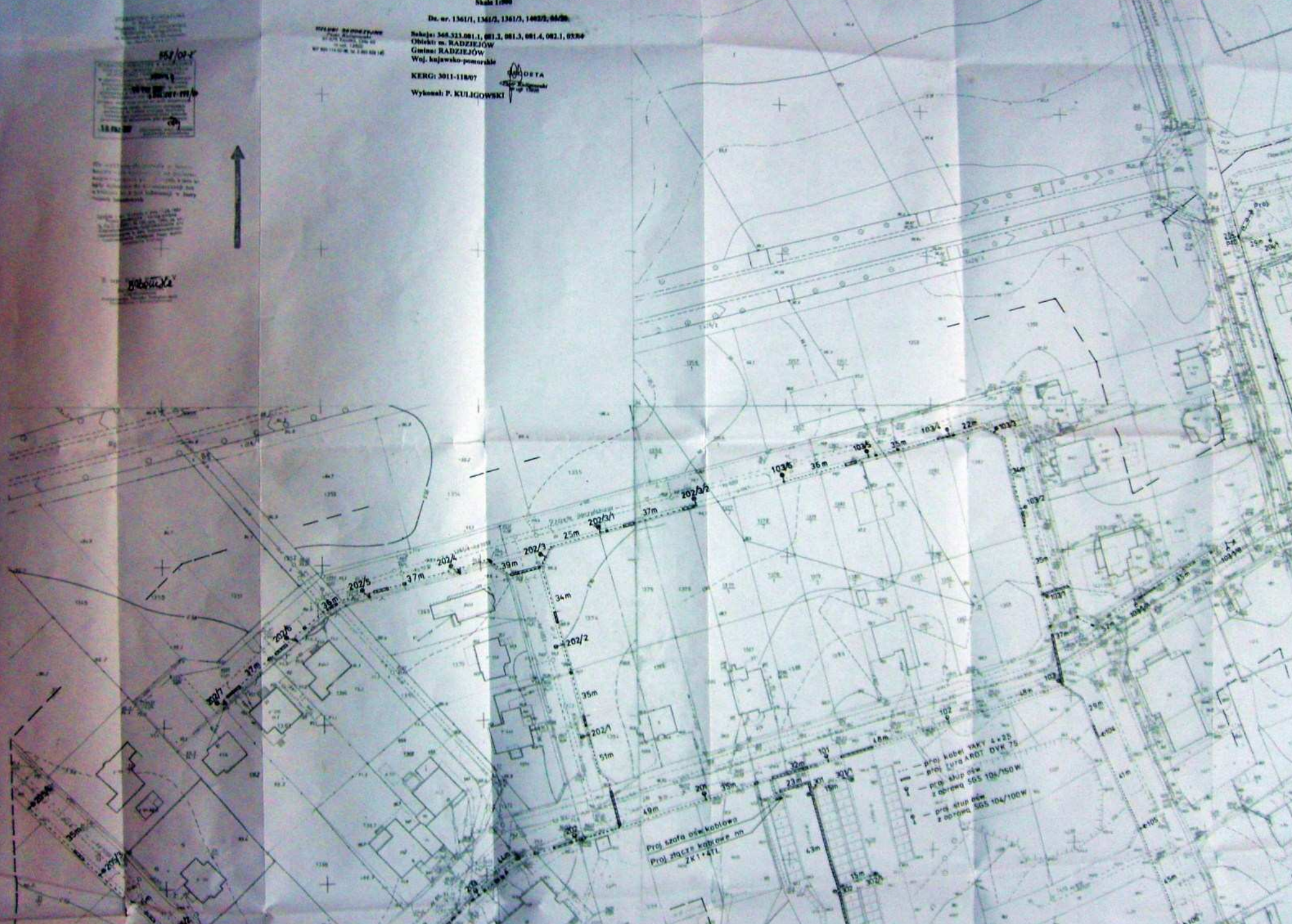
Wykonał: P. KUŁGOWSKI

DETA
152/02-1
152/02-1



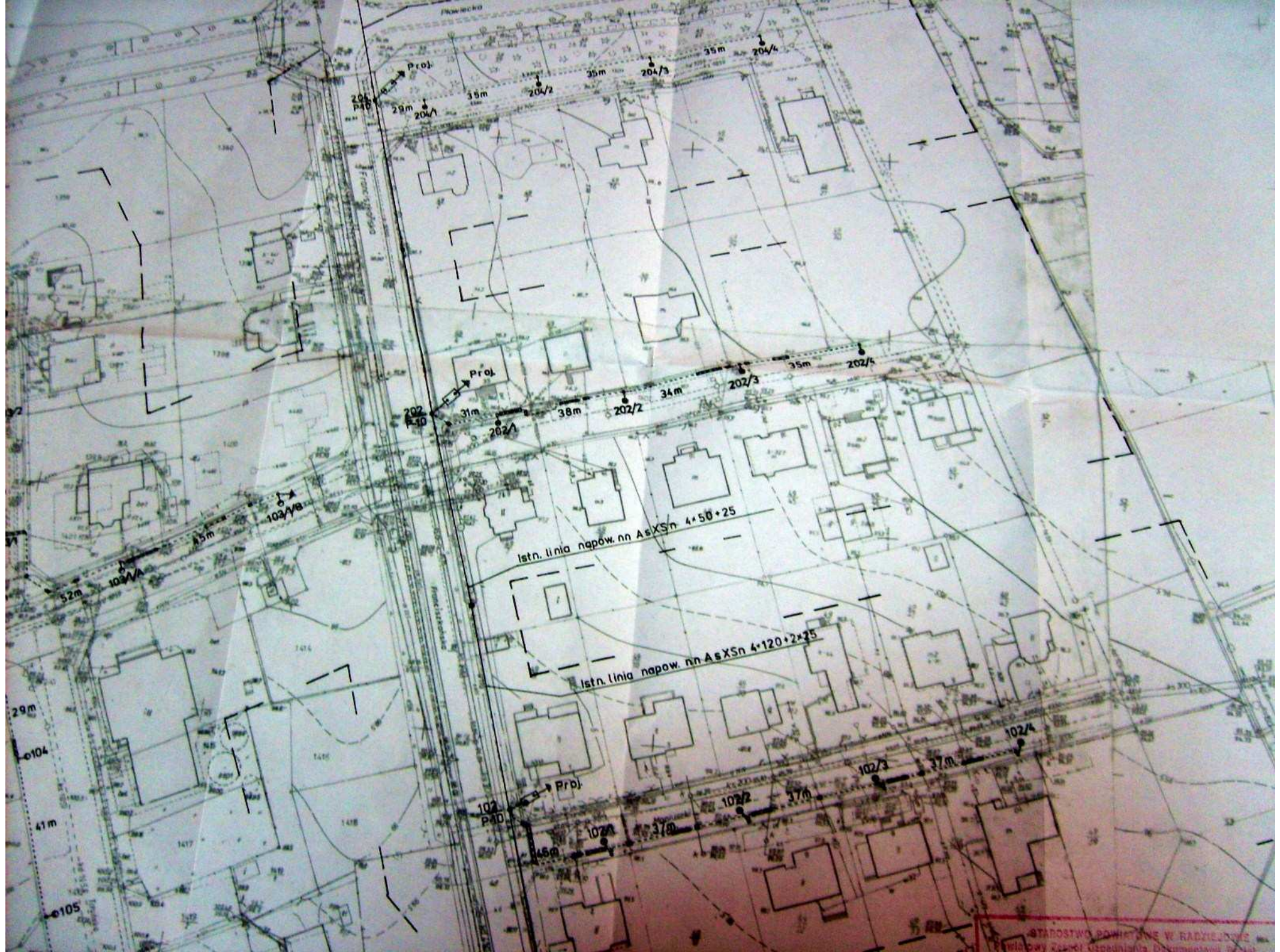
Wzrost człowieka wynosi 1,70 m.
Wzrost człowieka wynosi 1,70 m.
Wzrost człowieka wynosi 1,70 m.

Wzrost człowieka wynosi 1,70 m.
Wzrost człowieka wynosi 1,70 m.
Wzrost człowieka wynosi 1,70 m.



Proj. szafa osł. kablowa
Proj. szafa kablowa nr 2K1+4TL

proj. kabel VAKY 4x25
proj. kupa ARDT DVK 75
proj. skup osł.
z obroną SGS 104/150 W
proj. skup osł.
z obroną SGS 104/100 W



STAROSTWO POWIATOWE W RADZIEJOWIE
 Powiatowy Zespół Urzędniczy Dokumentacji Technicznej
Linia energetyczna kablowa - oświetleniowa

Wzrost i rozwój gospodarki krajowej, a także podniesienie poziomu życia społeczeństwa, wymaga w szczególności zapewnienia odpowiedniego poziomu zaopatrzenia w energię elektryczną. W tym celu należy wykonać inwestycje w zakresie budowy i eksploatacji linii energetycznych. W tym celu należy wykonać inwestycje w zakresie budowy i eksploatacji linii energetycznych. W tym celu należy wykonać inwestycje w zakresie budowy i eksploatacji linii energetycznych.

OPINIA NR. 1443/2007
 z dnia 04 STY 2008

Z up. STAROSTY
 inż. Piotr Sawiński
 Powiatowy Zespół Urzędniczy Dokumentacji Technicznej

PROJEKT ZAGOSPOSDAROWANIA TERENU

Linia kablowa oświetleniowa YAKY 4 x 35 mm²
 w m. Radziejów na działkach nr 1361/1, 1361/2, 1361/3, 1394, 33/19, 33/20, 1402/2,
 1428/5, 1412, 1501, 1502, 1603, 43/12.
 Działki stanowią własność Gminy Miasto Radziejów.

Investor: URZĄD MIASTA RADZIEJÓW ul. KOŚCIUSZKI 2002 88-200 RADZIEJÓW	Stanowisko: Imię i Nazwisko Uprawnienia zawodowe	Podpis:	Data:
Miejscowość: Radziejów, Linia Radziejów dz nr 1361/1, 1361/2, 1361/3, 1394, 33/19, 33/20, 1402/2, 1428/5, 1412, 1501, 1502, 1603, 43/12	Projektant: mgr inż. Piotr Sawiński ul. Kościuszki 17 88-200 Radziejów tel. 231 55 22, 231 55 23 REGON 1405740463 NIP 956-16-21-7	mgr inż. Piotr Sawiński	14.10.2007
Temat: Linia kablowa oświetleniowa	BRAMA ELEKTRYCZNA		
Skala: 1:500	Rys. nr I		

Wzrost i rozwój gospodarki krajowej, a także podniesienie poziomu życia społeczeństwa, wymaga w szczególności zapewnienia odpowiedniego poziomu zaopatrzenia w energię elektryczną. W tym celu należy wykonać inwestycje w zakresie budowy i eksploatacji linii energetycznych. W tym celu należy wykonać inwestycje w zakresie budowy i eksploatacji linii energetycznych.

Uzgodniono ze stanowiska konserwatora
 w decyzji - postanowieniu
 W/002/W.1494-599/07
 z dnia 23 KWI 2008

STAROSTWO POWIATOWE
 W RADZIEJOWIE
 ul. T. Kościuszki 17
 88-200 RADZIEJÓW

Dołącznik do decyzji
 z dnia 05.05.2008
 98/2007

Z up. Województwu
 Konserwatora Zabytków
 Kierownik Delegacji
 mgr Danuta Walczak