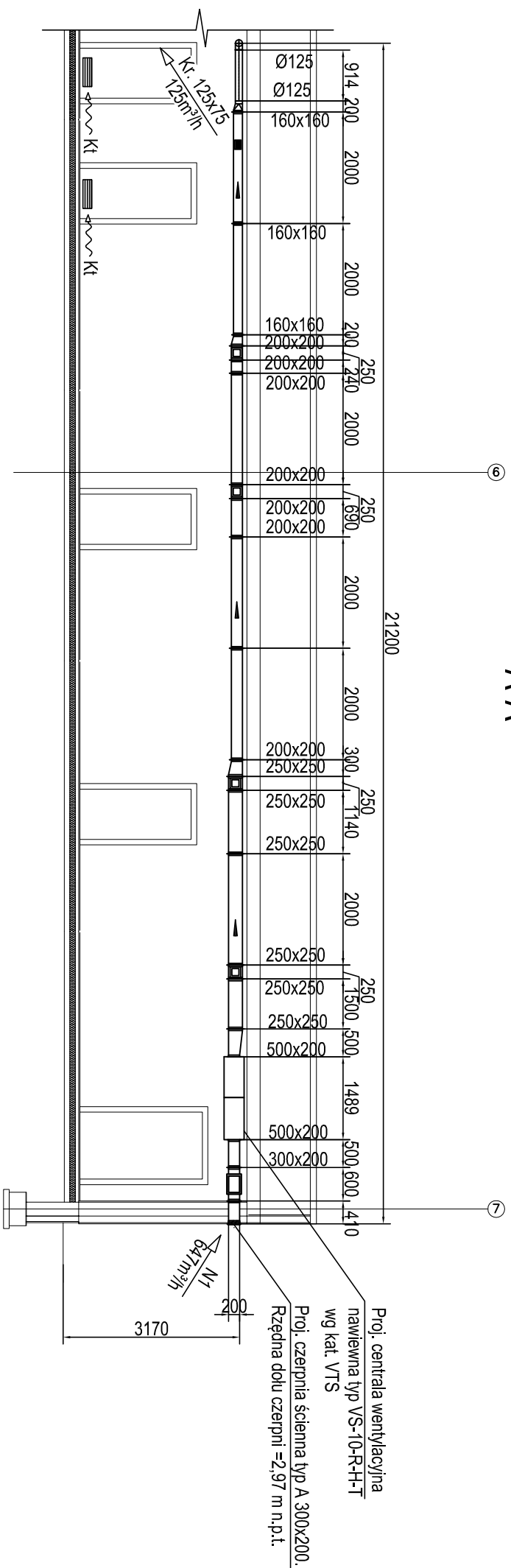


PRZEKRÓJ
A-A



LEGENDA:

125x75
Kt Kratka wentylacyjna wyposażona w przepustnicę.
Kt Kratka wyróżnawcza transferowa.

LEGENDA:

1. Minimalna powierzchnia otworów krawki transferowej 200cm².
2. Wszystkie okna w pom. sali gimnastycznej wyposażać w nawiewniki brygostromowane EMM /T/ o wydajności 30m³/h wg kat. AERECO.
3. Nawiewniki VTK wyposażać w podkładkę dystansową w celu zachowania minimalnego odwarca = 2 mm.
4. Przewietrzanie sali gimnastycznej w szczelne grzewczym wiąże się z wypięciem sali i nie należy go nadużywać (przy temperaturach zewnętrznych poniżej -5St.C. nie należy stosować).

					Forma	Faza
Usługi Projektowe Aretta Grzybowska 87-800 Włodawek, ul. Toruńska 53b/26						
					Temat	
BUDOWA SALI GIMNASTYCZNEJ Z ZAPLECZEM SOCIALNYM PRZY PUBLICZNEJ SZKOLE NR 1 W RADZIEJOWIE RADZIEJÓW UL. SZKOŁNA DZ. NR 1244/2						
					Tytuł rys.	
Instalacja wentylacji mechanicznej - Przekrój A-A,B-B.						
Inwestor	Investor: Urząd Gminy Radziejów Ul. Kościuszki 20/22, Radziejów				Status	Data
						10.12.2017
						1-100
Projektant	mgr inż. Aretta Grzybowska w spółc. instalacje i sieci sanit. bez ograniczeń upr. nr KUP/0146/P.OOS/08	Podpis		Nr rys.	Rys. 6	
Sprawdził	mgr inż. Marek Stypulkowski w spółc. instalacje i sieci sanit. bez ograniczeń branża sanit. upr. nr ABIT-VII-7342-399	Podpis		Rev.	00	