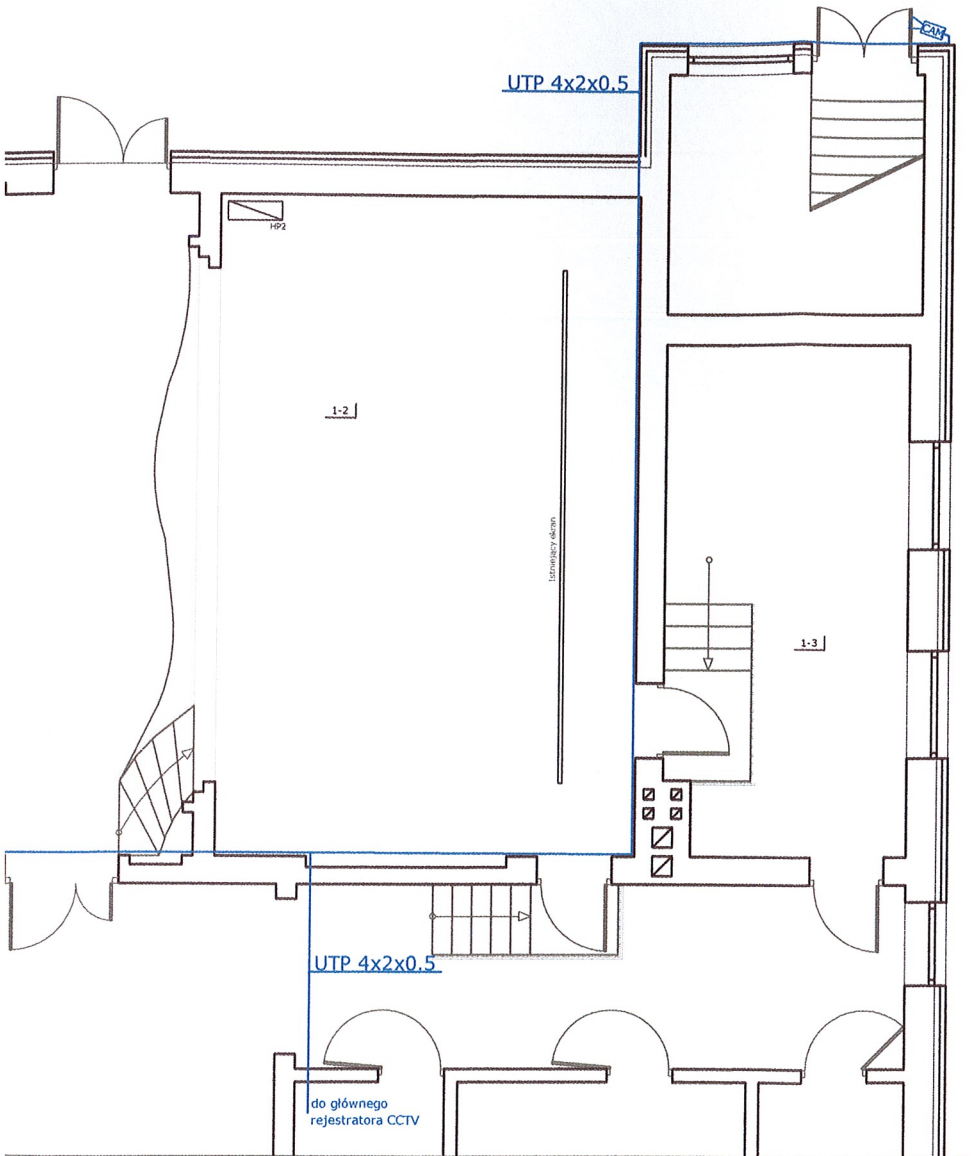


INWESTOR : Radziejowski Dom Kultury			
DRES : Radziejów, ul. Objezdna dz. nr 168/1			
OBIEKT : Przebudowa sceny oraz modernizacja sali w celu zwiększenia funkcjonalności obiektu jako sali widowiskowo-konferencyjnej			
TEMAT: Schemat ideowy systemu SSWiN			
PROJEKTANT : Krzysztof Bandyszewski	PODPIS : <i>Bandyszewski</i>	BRANŻA ELEKTRYCZNA	SKALA 1:100
UPRAWNIENIA: UAN-NB-8386-5/82/87Wk		DATA: 12.12.2016	
		Rys. nr 7	

Wykaz pomieszczeń objętych opracowaniem: PARTER			
Nr	Nazwa pomieszczenia	Pow. podłogi	Podłoga
1-1	WIDOWNIA	116.42 m ²	Podłoga drewniana
1-2	SCENA	58.67 m ²	Podłoga drewniana
1-3	GARDEROBA	22.09 m ²	Gres
1-4	POMIĘSZCZENIE POMOCNICZE	10.69 m ²	Gres
RAZEM POW. POMIĘSZCZEŃ OBJĘTYCH OPRACOWANIEM:		208.67 m ²	



RZUT PARTERU
ZAKRES PROJEKTOWANEYCH
PRAC REMONTOWYCH

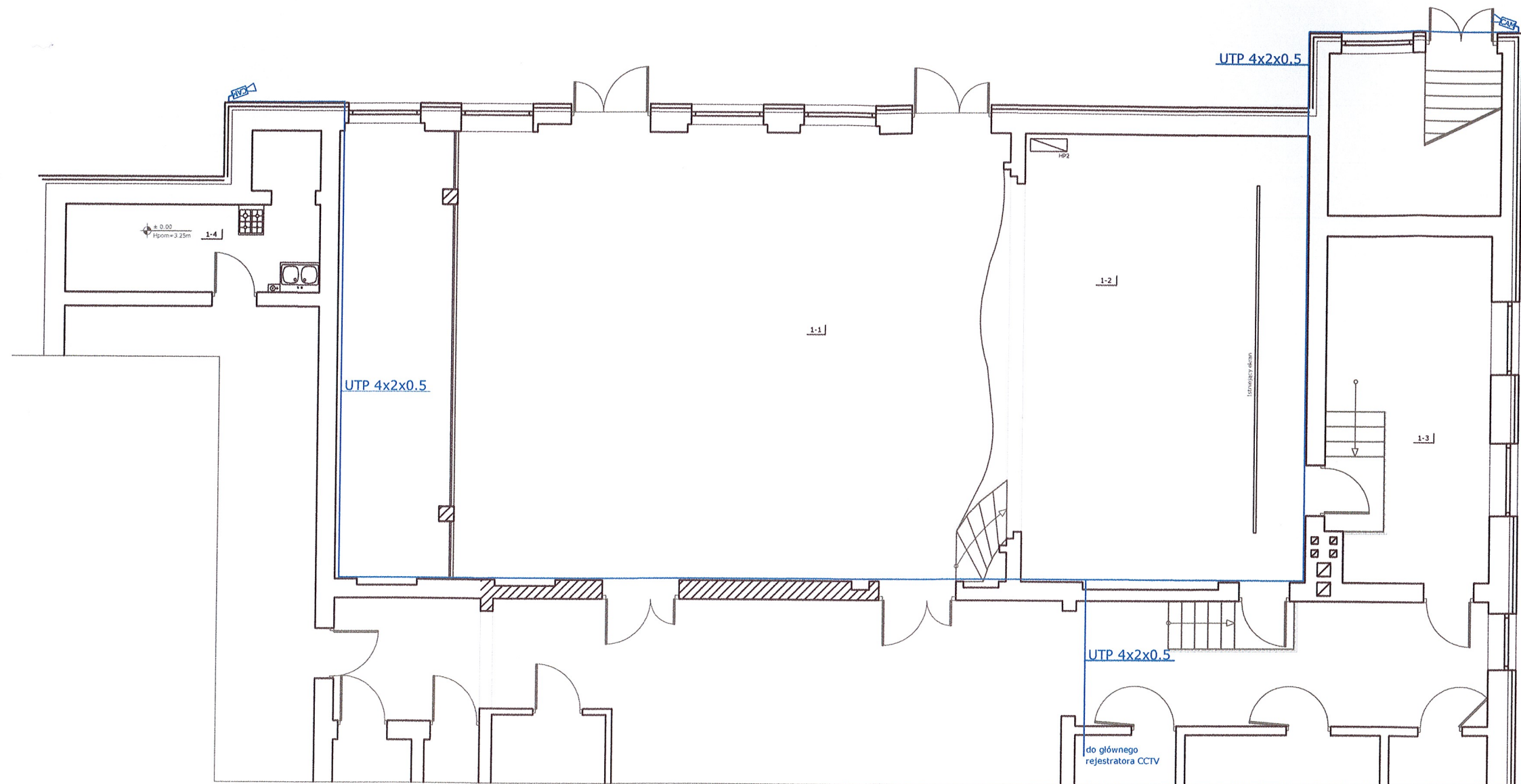
SKALA 1:50

LEGENDA:

 - kamera monitoringu zewnętrzna

INWESTOR : Radziejowski Dom Kultury			
DRES : Radziejów, ul. Objezdna dz. nr 168/1			
OBIEKT : Przebudowa sceny oraz modernizacja sali w celu zwiększenia funkcjonalności obiektu jako sali widowiskowo-konferencyjnej			
TEMAT: Schemat rozmieszczenia przewodów instalacji CCTV			
PROJEKTANT : Krzysztof Bandyszewski	PODPIS : <i>Bandyszewski</i>	BRANŻA ELEKTRYCZNA	SKALA 1:100
UPRAWNIENIA: UAN-NB-8386-5/82/87Wk		DATA: 12.12.2016	
		Rys. nr 8	

Wykaz pomieszczeń objętych opracowaniem: PARTER			
Nr	Nazwa pomieszczenia	Pow. podłogi	Podłoga
1-1	WIDOWNIA	116.42 m ²	Podłoga drewniana
1-2	SCENA	56.67 m ²	Podłoga drewniana
1-3	GARDERÓBA	22.89 m ²	Gres
1-4	POMIESZCZENIE POMOCNICZE	10.69 m ²	Gres
RAZEM POW. POMIESZCZEŃ OBJĘTYCH OPACOWANIEM:		208.67 m ²	

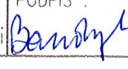


RZUT PARTERU
ZAKRES PROJEKTOWANYCH
PRAC REMONTOWYCH

SKALA 1:50

LEGENDA:

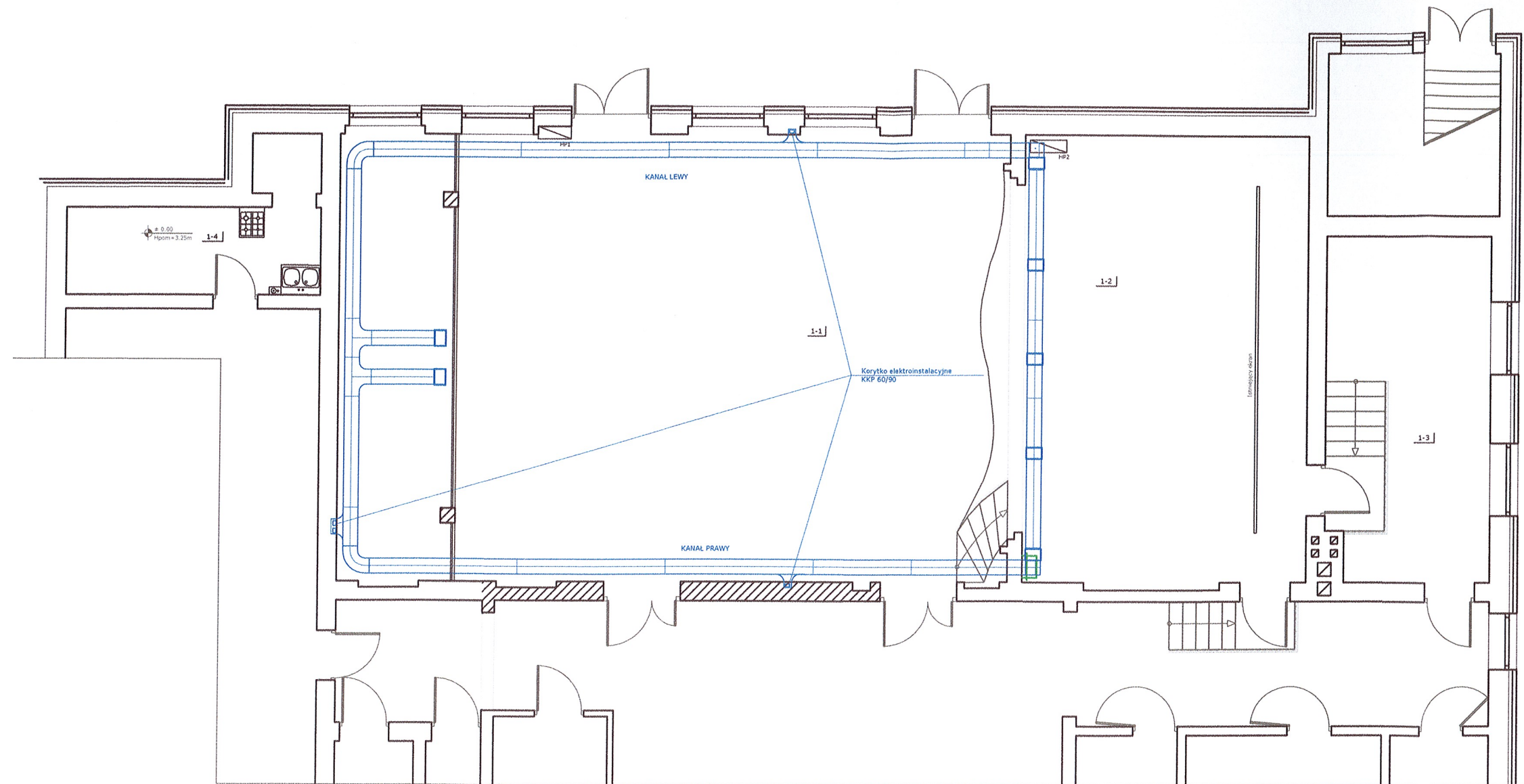
 - kamera monitoringu zewnętrzna

INWESTOR : Radziejowski Dom Kultury			
DRES : Radziejów, ul. Objezdna dz. nr 168/1			
OBIEKT : Przebudowa sceny oraz modernizacja sali w celu zwiększenia funkcjonalności obiektu jako sali widowiskowo-konferencyjnej			
TEMAT: Schemat rozmieszczenia przewodów instalacji CCTV			
PROJEKTANT : Krzysztof Bandyszewski	PODPIS : 	BRANŻA ELEKTRYCZNA	SKALA 1:100
UPRAWNIENIA: UAN-NB-8386-5/82/87Wk		DATA: 12.12.2016	
		Rys. nr 8	

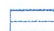


Wykaz pomieszczeń objętych opracowaniem, PARTER			
Nr	Nazwa pomieszczenia	Pow. podłogi	Podłoga
1-1	WIDOWNIA	116,42 m ²	Podłoga drewniana
1-2	SCENA	58,67 m ²	Podłoga drewniana
1-3	GARDEROBA	22,89 m ²	Gres
1-4	POMIESZCZENIE POMOCNICZE	10,69 m ²	Gres
RAZEM POW. POMIESZCZEŃ OBJĘTYCH OPACOWANIEM:		208,67 m ²	

RZUT PARTERU
ZAKRES PROJEKTOWANYCH
PRAC REMONTOWYCH

SKALA 1:50



LEGENDA:

-  Kanał kablowy KZC-300H100/3 z przegrodą
-  POKRYWA REWIZYJNA S600/1
-  DRABINKA TECHNICZNA DO PRZEWODÓW OŚW. SCENICZNEGO DKP300H50/3N

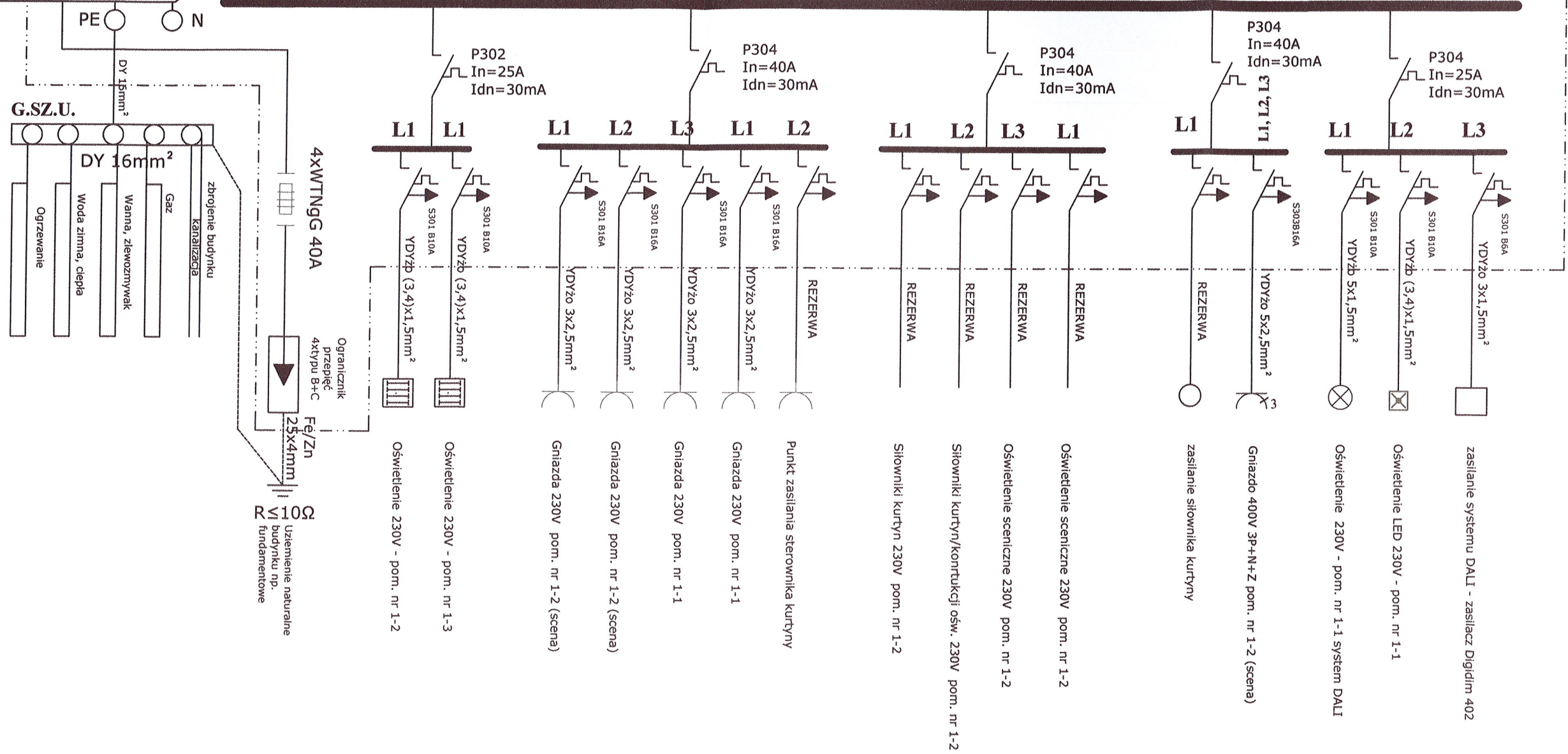
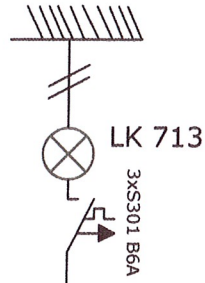
INWESTOR : Radziejowski Dom Kultury			
DRES : Radziejów, ul. Objezdna dz. nr 168/1			
OBIEKT : Przebudowa sceny oraz modernizacja sali w celu zwiększenia funkcjonalności obiektu jako sali widowiskowo-konferencyjnej			
TEMAT: Schemat rozmieszczenia kanałów kablowych			
PROJEKTANT : Krzysztof Bandyszewski	PODPIS : <i>Bandysz</i>	BRANŻA ELEKTRYCZNA	SKALA 1:100
UPRAWNIENIA: UAN-NB-8386-5/82/87Wk		DATA: 12.12.2016	
		Rys. nr 9	

RG1

230/400V

L1, L2, L3

GLÓWNY WYŁĄCZNIK FR 303 63A



YKY 5x16 mm² do listwy rozgałęznej w magazynku

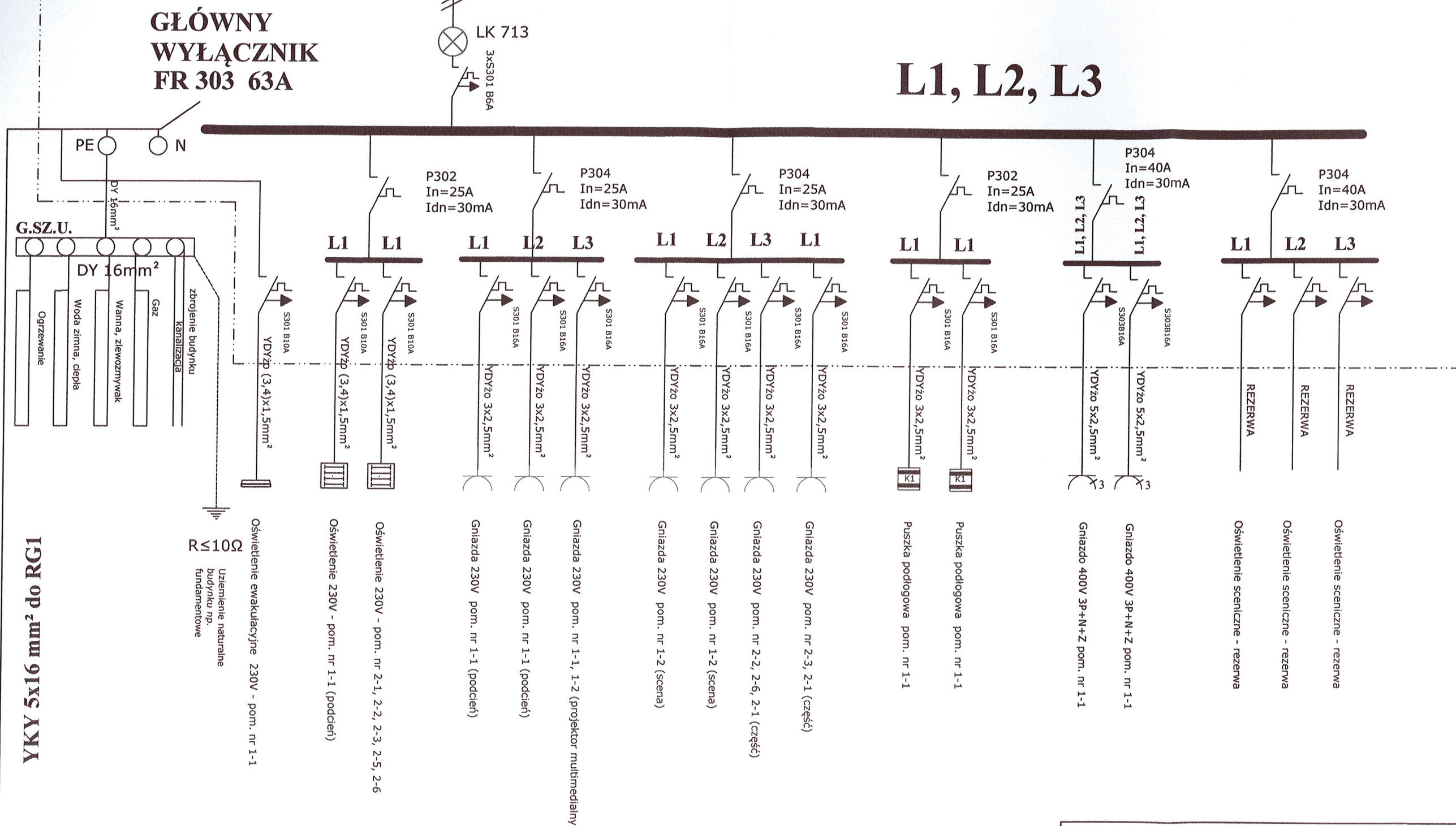
YKY 5x16 mm² do RG2

INWESTOR : Radziejowski Dom Kultury			
DRES : Radziejów, ul. Objezdna dz. nr 168/1			
OBIEKT : REMONT SALI KINOWO WIDOWISKOWEJ W RADZIEJOWSKIM DOMU KULTURY			
TEMAT: Schemat jednokreskowy rozdzielni			
PROJEKTANT : Krzysztof Bandyszewski	PODPIS : <i>Bandyszewski</i>	BRANŻA ELEKTRYCZNA	SKALA -
UPRAWNIENIA: UAN-NB-8386-5/82/87Wk		DATA: 12.12.2016	
		Rys. nr 10	

RG2

230/400V

L1, L2, L3



INWESTOR : Radziejowski Dom Kultury			
DRES : Radziejów, ul. Objezdna dz. nr 168/1			
OBIEKT : REMONT SALI KINOWO WIDOWISKOWEJ W RADZIEJOWSKIM DOMU KULTURY			
TEMAT: Schemat jednokreskowy rozdzielni			
PROJEKTANT : Krzysztof Bandyszewski	PODPIS : <i>Bandysz</i>	BRANŻA ELEKTRYCZNA	SKALA -
UPRAWNIENIA: UAN-NB-8386-5/82/87Wk		DATA: 12.12.2016	
		Rys. nr 11	