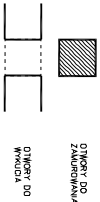
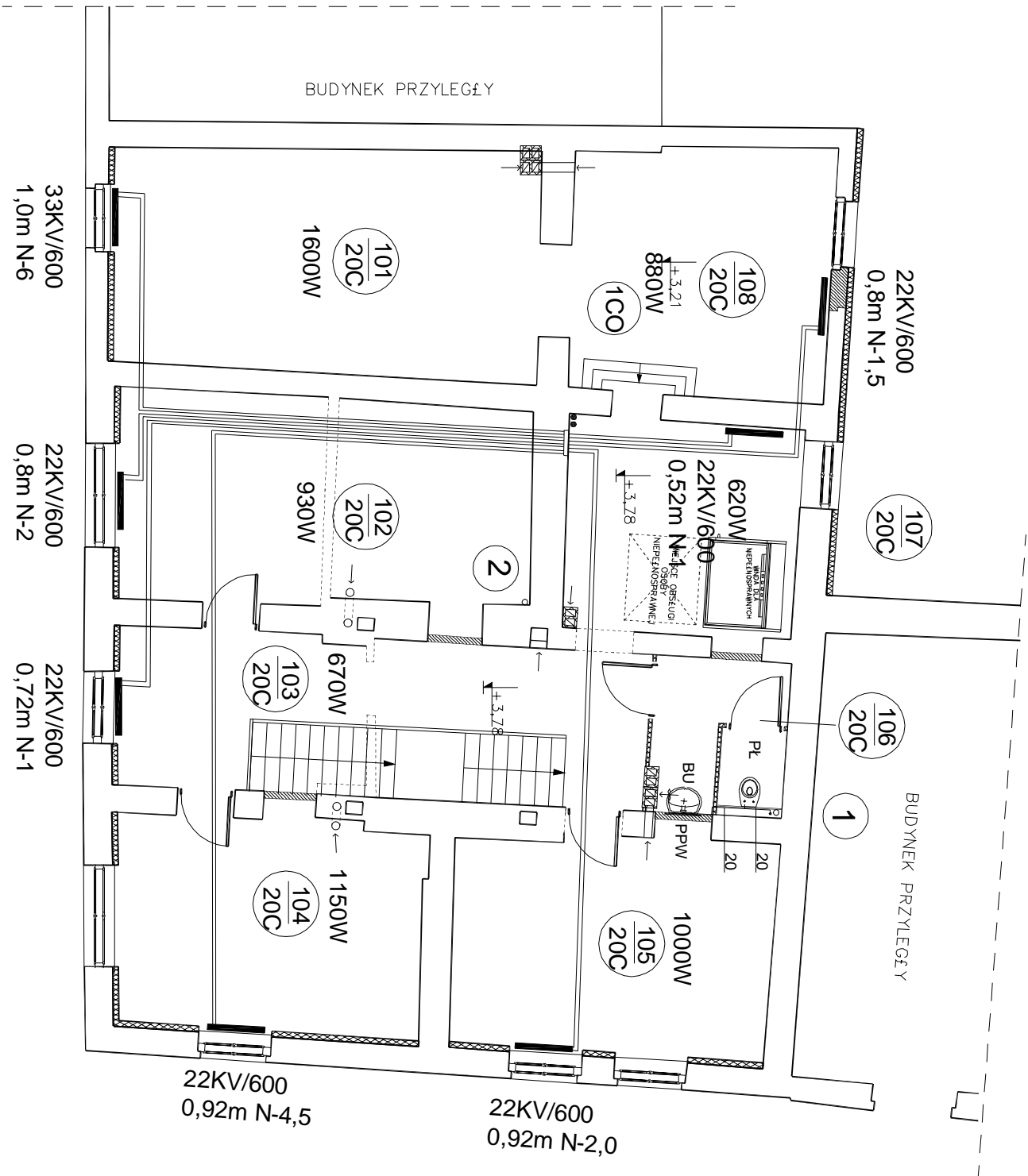


- OZNACZENIA
- BU - BATERIA UMYWALKOWA
 - BZ - BATERIA ZLEWOZYYWAKOWA
 - Pł - PŁUCZKA
 - ZC - ZAWÓR CZERPALNY
 - PPW - ELEKTRYCZNY PRZEPŁYWOWY PODGRZEWACZ WODY

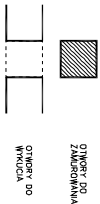


INSTALACJA WOD-KAN
RZUT PARTERU
SKALA 1:100

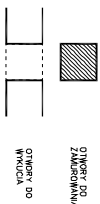
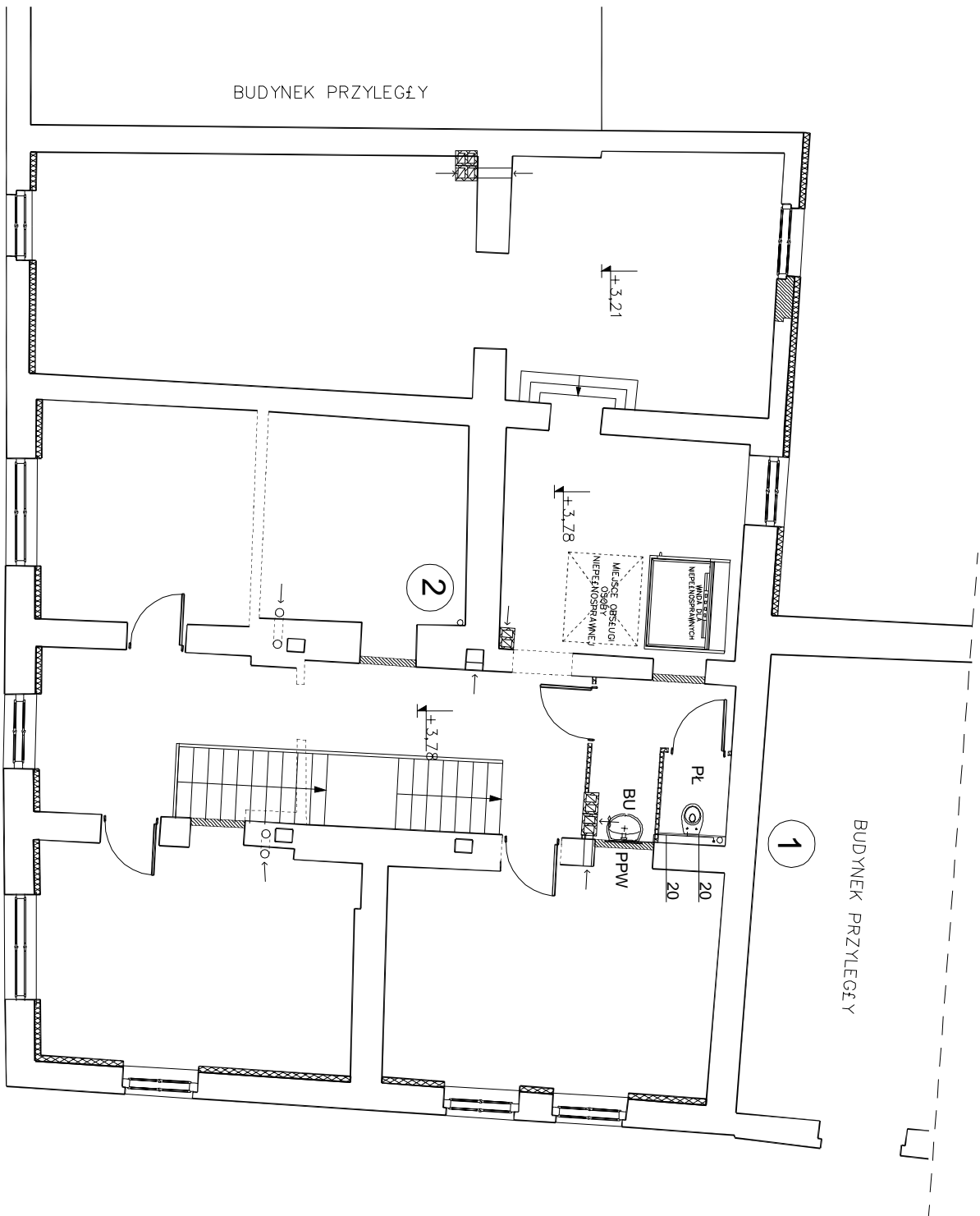
| | | | |
|--|--|----------------------|--|
| BUREŁ PROJEKTOWAŁA | | | |
| PRACOWNIA PROJEKTOWA INSTALACJI SANITARNYCH | | | |
| mgr inż Alicja Dembowska | | | |
| 87-800 Włodawek .ul. Chopina 16/30 | | | |
| Nazwa rys.: INSTALACJA WOD-KAN RZUT PARTERU | | Skala: 1:100 | |
| PRZEBUDOWA BUDYNKU WRAZ Z PRZYSTOSOWANIEM DO FUNKCJI | | Praca: PB | |
| GOSPODARSTWA SZKOLNYCH I SPOŁECZNYCH | | Bransz: Inst. sanit. | |
| Objekt: | | Nr składowy: | |
| Imię i nazwisko | | Podpis | |
| mgr inż. | | UA-V-7342- | |
| Projektant | | -6/6/98WK | |
| Alicja Dembowska | | CZERWIEC 2009 | |
| Sprawdził | | Nr rys.: 1 | |
| Stanisław Litke | | | |



INSTALACJA WOD-KAN
RZUT PARTERU
SKALA 1:100



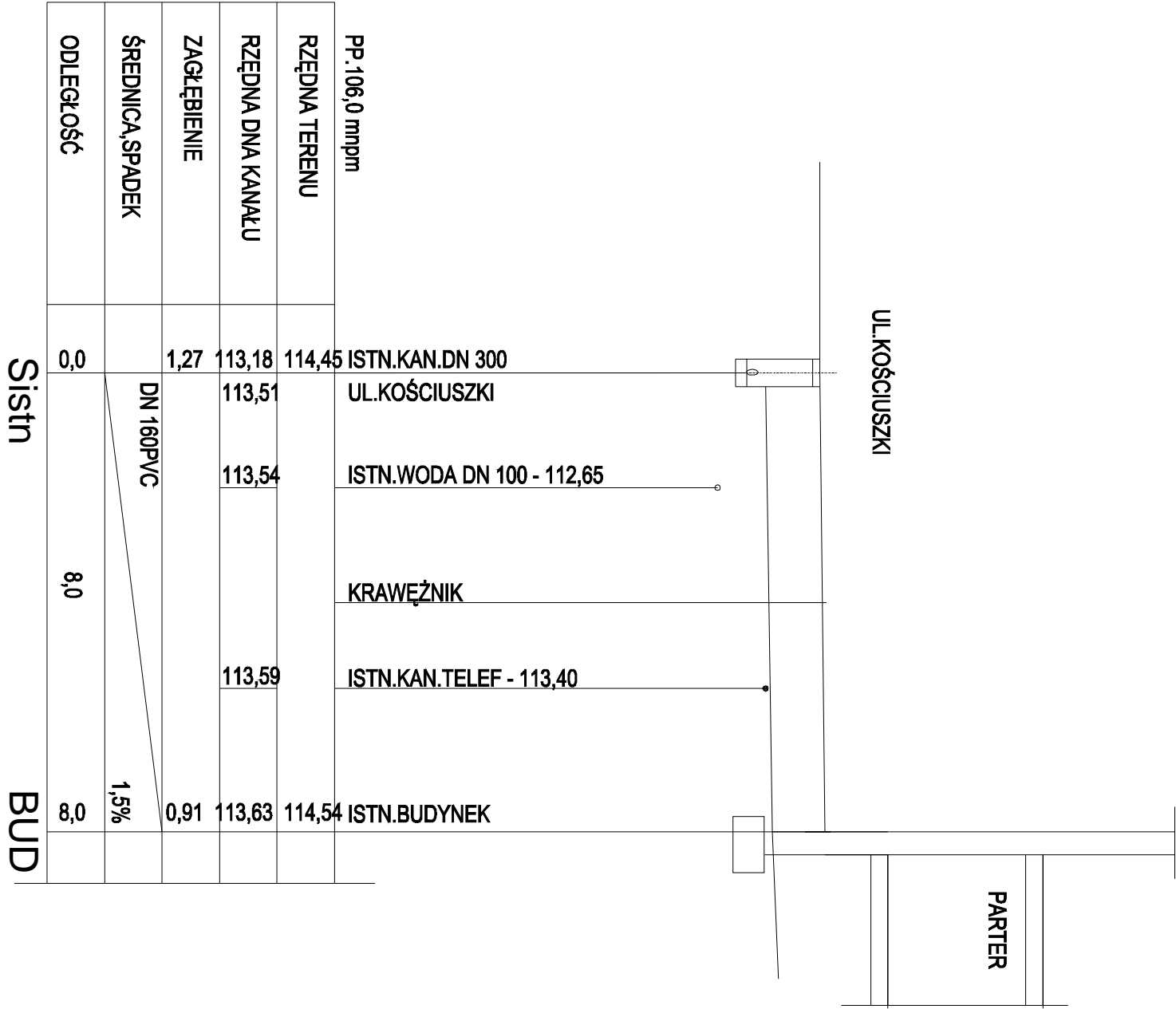
| | | | |
|---|--|---------------------|--|
| BUDOWA PROJEKTOWANA | | | |
| PRACOWNIA PROJEKTOWA INSTALACJI SANITARNYCH | | | |
| mgr inż Alicja Dembowska | | | |
| 87-800 Włodawek .ul. Chopina 16/30 | | | |
| Nazwa rys.: INSTALACJA WOD-KAN RZUT PARTERU | | Skala: 1:100 | |
| Objekt: PRZEBUDOWA BUDYNKU NR 2 Z PRZYSTOSOWANIEM DO FUNKCJI GOSPODARSTWA SZKOLENIOWYCH I SPECJALNYCH | | Praca: PB | |
| Imię i nazwisko: mgr inż. Alicja Dembowska | | Data: CZERWIEC 2009 | |
| Nr uprawnień: UA-V-7342-6/6/98Wk | | Podpis: _____ | |
| Projektant: inż. Stanisław Litke | | Nr rys.: 2 | |



INSTALACJA WOD-KAN
RZUT PARTERU
SKALA 1:100

| | | | |
|---|---|-------------------------|-------------------------|
| BUDOWA PROJEKTOWANA | | | |
| PRACOWNIA PROJEKTOWA INSTALACJI SANITARNYCH | | | |
| mgr inż Alicja Dembowska | | | |
| 87-800 Włodawek .ul. Chopina 16/30 | | | |
| Nazwa rys.: | INSTALACJA WOD-KAN RZUT PIĘTRA | | Skala: 1:100 |
| Objekt: | PRZEBUDOWA BUDYNKU WRAZ Z PRZYSTOSOWANIEM DO FUNKCJI GOSPODARSTWA SZKOLENIOWYCH I SPECJALNYCH | | Przebieg: PB |
| | Imię i nazwisko | Nr uprawnień | Bransza: Instal. sanit. |
| | mgr inż. | UA-V-7342- -6/6/98WK | Nr decencji: |
| Projektant | Alicja Dembowska | | Data: |
| Inż. | | 4590/61 | CZERWIEC 2009 |
| Sprawdził | Stanisław Litke | | |
| | | | Nr rys.: |
| | | | 2 |

PROFIL PODŁUŻNY PRZYŁĄCZA
KANALIZACJI SANITARNEJ
SKALA 1:100



| | | | | | |
|--|--|--------------|--|------------------|-------|
| BUDOWA PROJEKTOWANA | | | | | |
| PRACOWNIA PROJEKTOWA INSTALACJI SANITARNYCH | | | | | |
| mgr inż Alicja Dembowska | | | | | |
| 87-800 Wodławek ,ul. Chopina 16/30 | | | | | |
| Nazwa rys.: PRZYŁĄCZE KANALIZACJI SANITARNEJ | | | | Skala: | 1:100 |
| Objekt: PRZEBUDOWA BUDYNKU WRAZ Z PRZYSTOSOWANIEM DO FUNKCJI GOSPODARSTWA SZKOLNICTWA I SPORTOWEGO | | | | Forma: | PS |
| Inicjator i nadzór | | Nr uprawnień | | Podpis | |
| mgr inż. | | UA-V-7342- | | Data: | |
| Projektant Alicja Dembowska | | -5/6/98Wk | | Październik 2009 | |
| Nr rys.: | | | | | |
| | | | | | 2 |