

Instalację wykonać w tynku.

Osprzęt z tworzywa wtykowy, w w.c.

oraz na zewnątrz wtykowy szczelny.

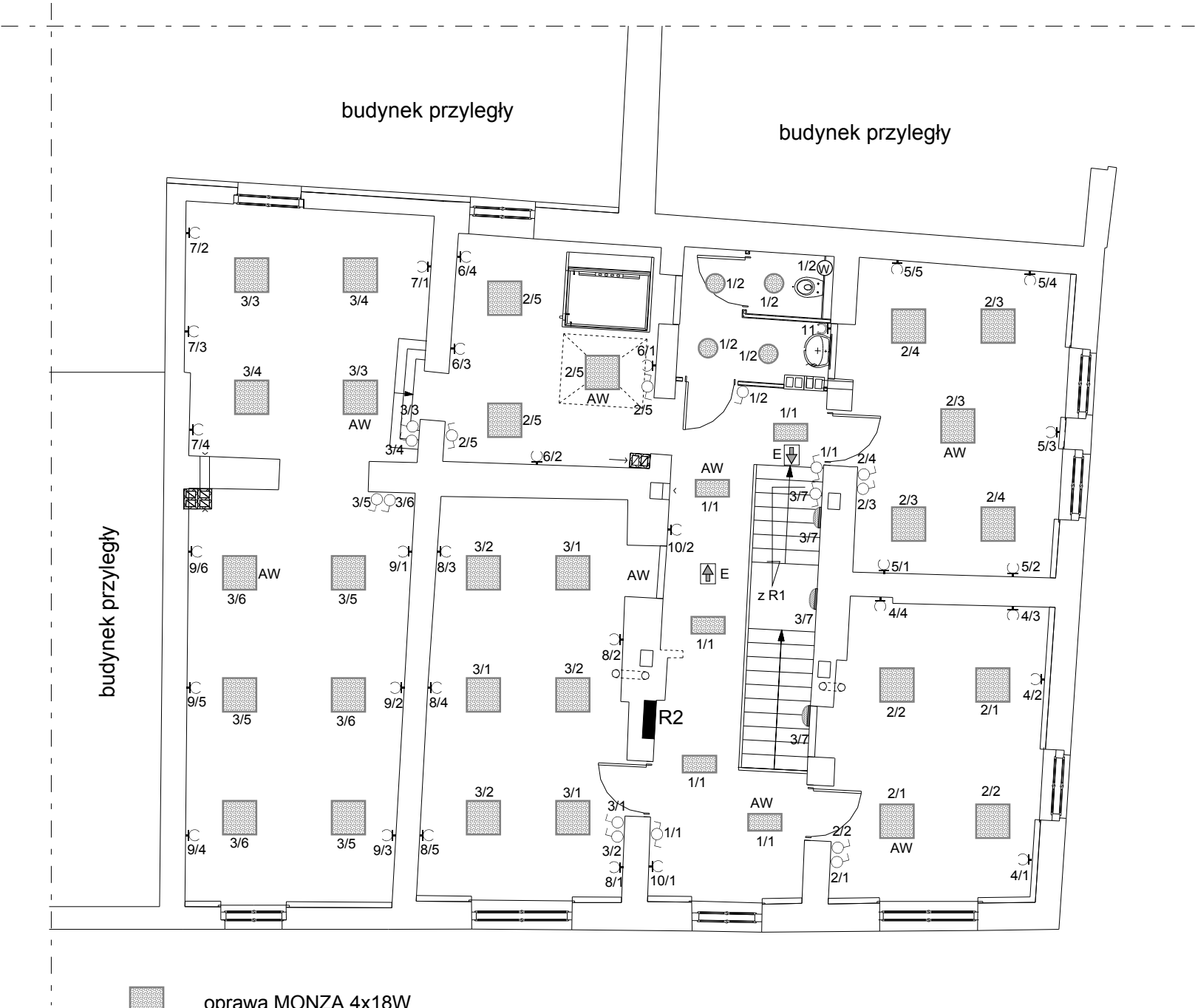
Typy opraw zgodnie z opisem.

Przekroje przewodów oraz wielkość

zabezpieczeń zgodnie ze schematem

ideowym zasilania.

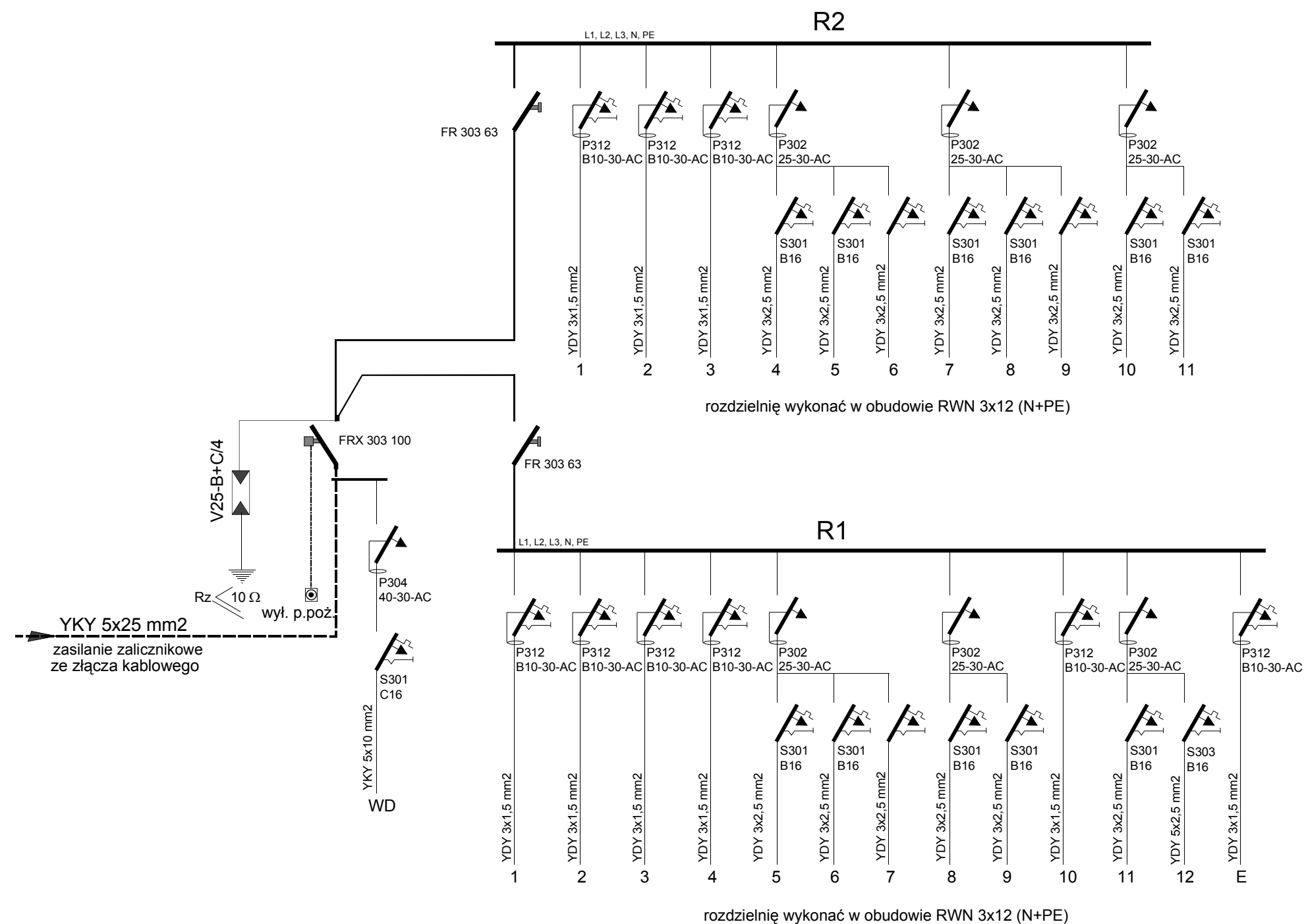
ochrona od porażeń: samoczynne odłączenie w układzie TN-C-S			
Obiekt	Przebudowa budynku wraz z przystosowaniem do funkcji gospodarczych, szkoleniowych i społecznych		
Adres	ul. Rynek 1 Radziejów dz. nr 447/1, 479, 480, 481, 482, 483		
Inwestor	Gmina Miasta Radziejów ul. Kościuszki 20/22		
Opracował:	inż. Jarosław Szczęsny	Projektant:	mgr inż. Józef Zyska
Upr. nr	WBPP-AN-8386-5/46/81 Wk spec.: instalacyjno-inżynierska w zakresie instalacji elektrycznych KUP/IE/2445/01		253/72 Bg specj. instalacje i urządz.elektryczne KUP/IE/0922/03
Tytuł rysunku			
Instalacja elektryczna - przyziemie			
Branża	Elektryczna	Skala	1:100
		Data	18.05.2009
		Nr rys.	1



- oprawa MONZA 4x18W
- oprawa MONZA 2x18W
- oprawa SOLAR 2x18W
- AW oprawa z układem awaryjnym
- oprawa ewakuacyjna

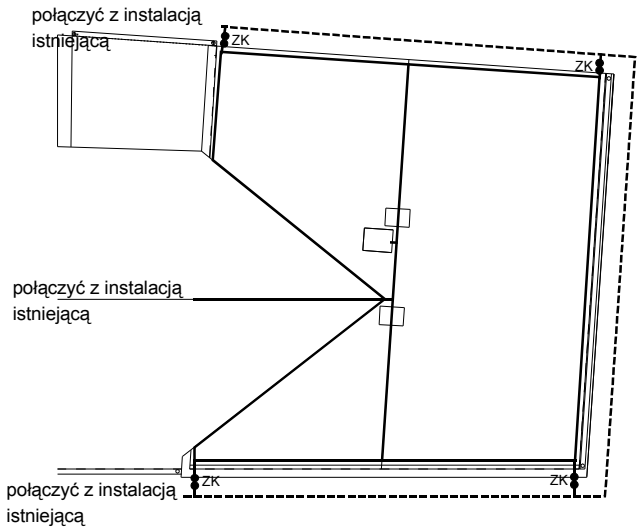
Instalację wykonać w tynku.  
Osprzęt z tworzywa wtynkowy, w w.c.  
oraz na zewnątrz wtynkowy szczelny.  
Typy opraw zgodnie z opisem.  
Przekroje przewodów oraz wielkość  
zabezpieczeń zgodnie ze schematem  
ideowym zasilania.

ochrona od porażień: samoczynne odłączenie w układzie TN-C-S			
Obiekt	Przebudowa budynku wraz z przystosowaniem do funkcji gospodarczych, szkoleniowych i społecznych		
Adres	ul. Rynek 1 Radziejów dz. nr 447/1, 479, 480, 481, 482, 483		
Inwestor	Gmina Miasta Radziejów ul. Kościuszki 20/22		
Opracował:	inż. Jarosław Szczęsny	Projektant:	mgr inż. Józef Zyska
Upr. nr	WBPP-AN-8386-5/46/81 Wk spec.: instalacyjno-inżynieryjna w zakresie instalacji elektrycznych KUP/IE/2445/01		253/72 Bg specj. instalacje i urządz. elektryczne KUP/IE/0922/03
Tytuł rysunku			
Instalacja elektryczna - piętro			
Branża	Elektryczna	Skala	1:100
		Data	18.05.2009
		Nr rys.	2



ochrona od porażień:  
samoczynne odłączenie w układzie TN-C-S

Obiekt	Przebudowa budynku wraz z przystosowaniem do funkcji gospodarczych, szkoleniowych i społecznych		
Adres	ul. Rynek 1 Radziejów dz. nr 447/1, 479, 480, 481, 482, 483		
Inwestor	Gmina Miasta Radziejów ul. Kościuszki 20/22		
Opracował:	inż. Jarosław Szczesny	Projektant:	mgr inż. Józef Zyska
Upr. nr	WBPP-AN-8386-5/46/81 Wk spec.: instalacyjno-inżynieryjna w zakresie instalacji elektrycznych KUP/IE/2445/01		253/72 Bg specj. instalacje i urządzeń elektryczne KUP/IE/0922/03
Tytuł rysunku	Schemat ideowy zasilania - rozdzielnie		
Branża	Elektryczna	Skala	Data
			18.05.2009
		Nr rys.	3



Zwody poziome i pionowe wykonać drytem DFe 8 mm.  
Zwody poziome prowadzić na podstawach izolacyjnych.  
Zwody pionowe wykonać w tynku w RL.  
Złącza kontrolne montować na wys. 1,4 m.  
Uziom otokowy wykonać brdnarką FeZn 30x4 mm.  
Rezystancja uziemienia:  
 $R_z < 10 \Omega$

ochrona od porażeń:  
samoczynne odłączenie w układzie TN-C-S

Obiekt	Przebudowa budynku wraz z przystosowaniem do funkcji gospodarczych, szkoleniowych i społecznych		
Adres	ul. Rynek 1 Radziejów dz. nr 447/1, 479, 480, 481, 482, 483		
Inwestor	Gmina Miasta Radziejów ul. Kościuszki 20/22		
Opracował:	inż. Jarosław Szczęsny		Projektant:
Upr. nr	WBPP-AN-8386-5/46/81 Wk		mgr inż. Józef Zyska
	spec.: instalacyjno-inżynieryjna		253/72 Bg
	w zakresie instalacji elektrycznych		specj. instalacje i urządz. elektryczne
	KUP/IE/2445/01		KUP/IE/0922/03
Tytuł rysunku	Instalacja odgromowa		
Branża	Elektryczna	Skala	1:200
		Data	18.05.2009
		Nr rys.	4