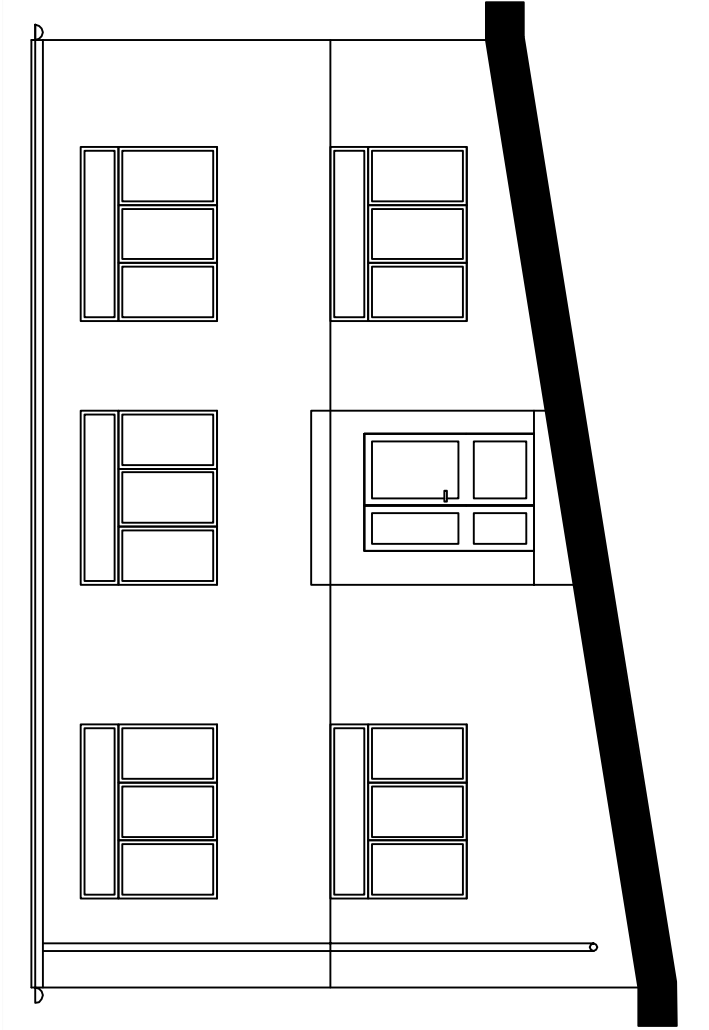
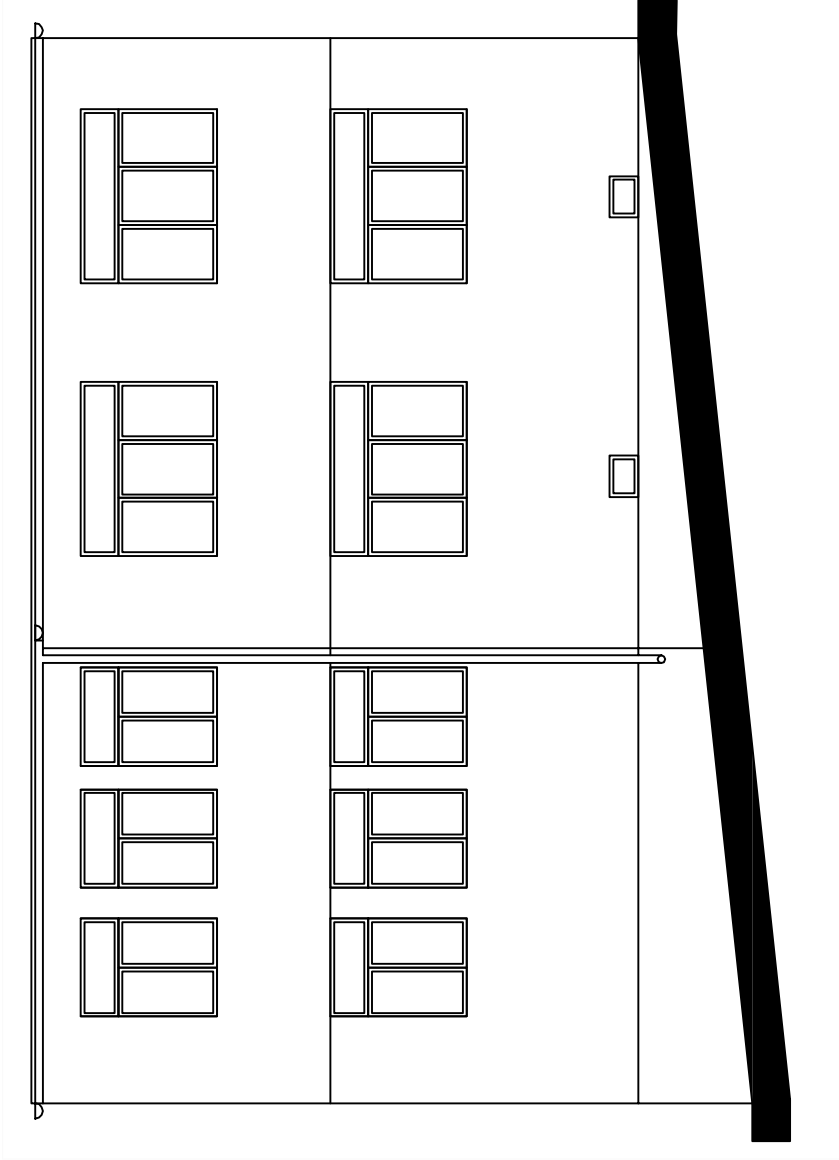
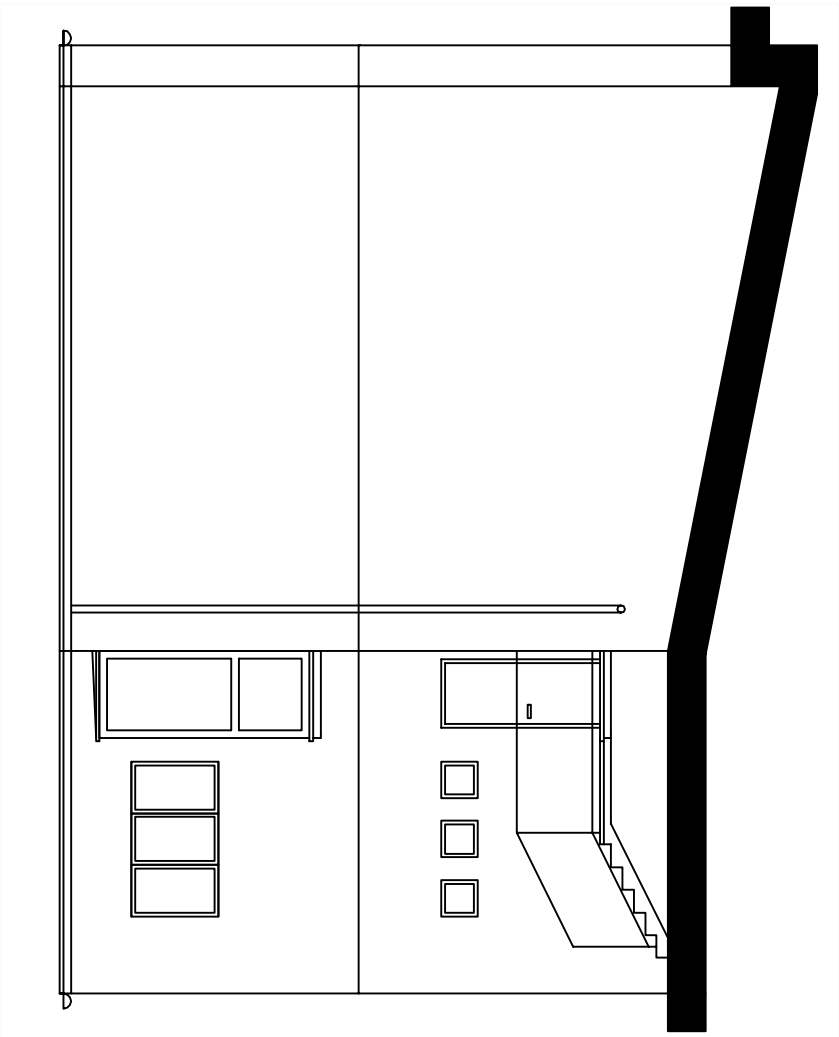
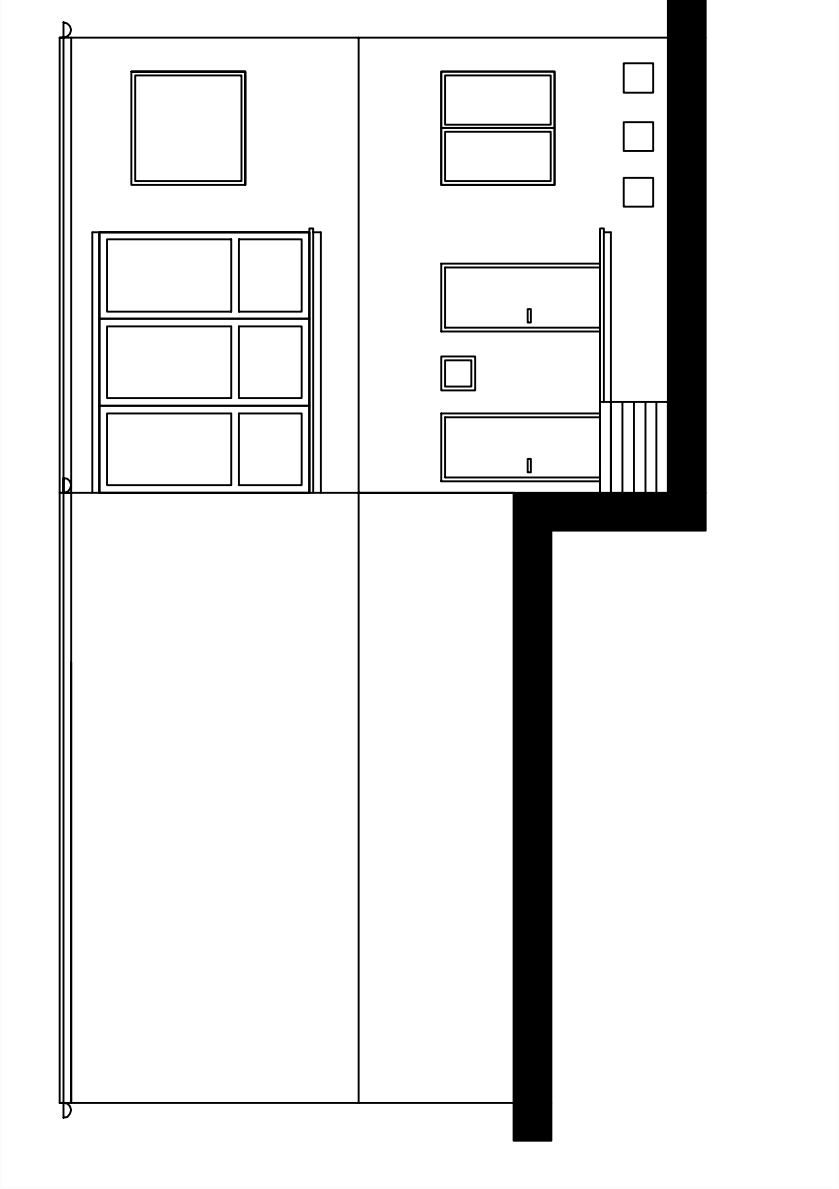


ELEWACJE - STAN ISTNIEJĄCY 1:100



ELEWACJE - STAN ISTNIEJĄCY				
OPRACOWAŁ:	mgr inż. Wanda Mospinek upr. UA-V-7342-5/46/91Wk, KUP/BO/1073/03			
PROJEKTOWAŁ	mgr inż. arch. Maria Inglewicz upr. ABU-JX-3386-5/6/88Wk, KP-0178			
<div>PRACOWNIA PROJEKTOWANIA I NADZORU WAMAR</div> <div>wamar</div> <div>ul. Chmielna 1, 87-800 Włodawek tel. +48 607 505 668/ 504 039 974/ 663 910 885 e-mail:kontakt@pracownia-wamar.pl www.pracownia-wamar.pl</div>				
INWESTYCJA	TERMO-MODERNIZACJA BUDYNKU ORAZ ZABUDOWA TARASU I BUDOWA NOWYCH SCHODÓW NA TARAS UL. TORUŃSKA 22, 88-200 RADZIEJÓW DZ. Nr 11			
BRANŻA	BUDOWLANA	FAZA	BUDOWLANA	
DATA	16-11-2011	SKALA	1:50	
			B.02	