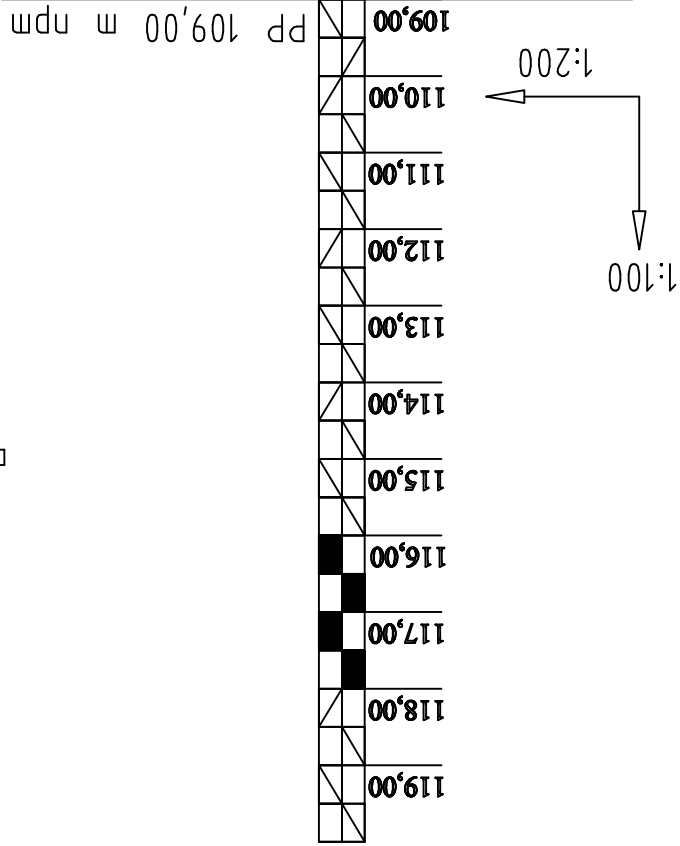
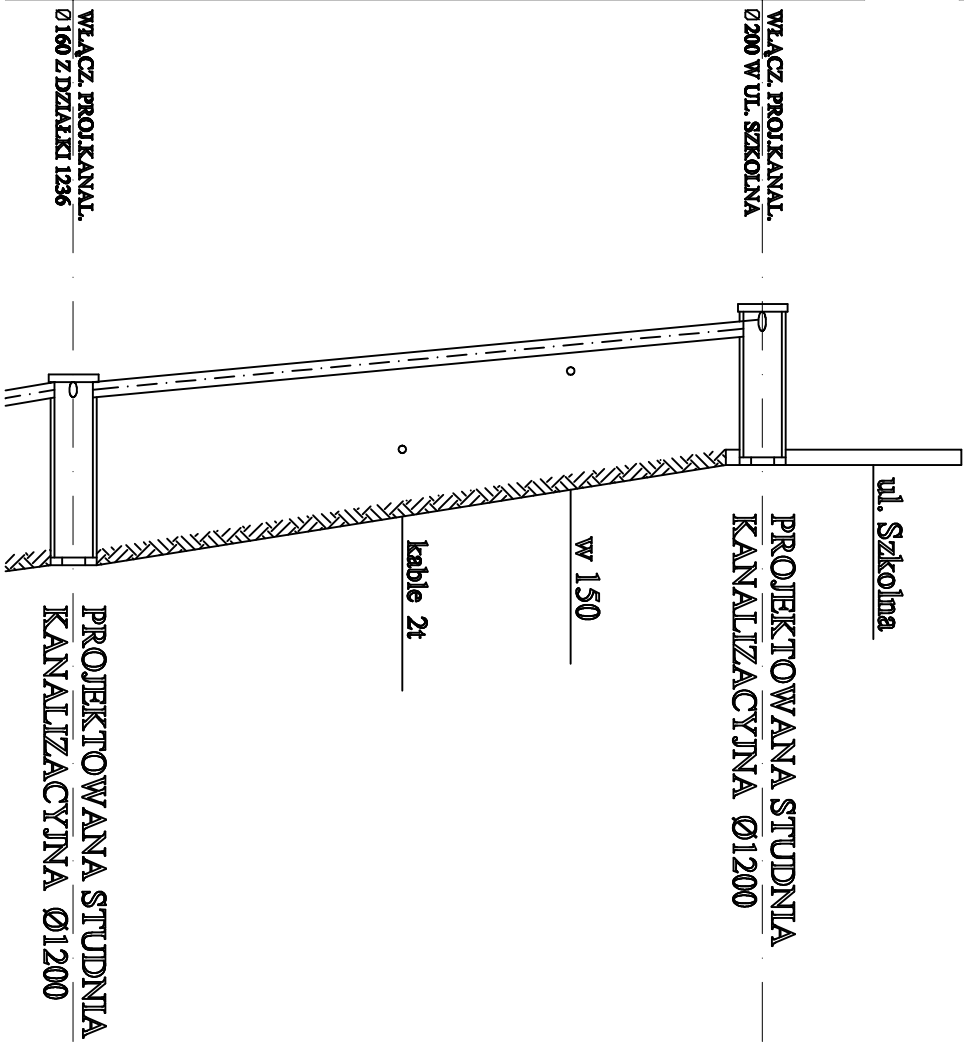


Rzódna terenu	mnpm
Rzódna dna rurociągu	mnpm
Zagłbienie	m
Materiał	Spadek %
Odlegość	m
Oznaczenie	



115,19	113,19	2,00	6,1%	0,00	S4.5
116,50	114,10	2,40	PCV200	18,00	S4.5.1



UWAGI:

- Rzędne z projektu sprawdzić w terenie
- Na skrzyżowaniach rurociągu z kablami elektrycznymi oraz telekomunikacyjnymi, na kablie nałożyć rury osłonowe dwudzielne AKROT 110 o długości L=1,5 m
- W miejscach kolizji rurociągu z kablami i rurami prace prowadzić ręcznie
- Rurociągi wykonać z rur PP/PCV kielichowych łączonych na uszczelki gumowe.
- Rurociągi układać na podsypce piaskowej h = 10 cm
- Wkopy zasypywać warstwami oraz zagęszczać do stanu pierwotnego.
- Studnie w ulicach przykryć włazem żeliwnym Ø600 typu D 400 z wkładką tłumiącą
- Studnie w trawnikach i chodnikach przykryć włazem żeliwnym Ø600 typu D 125
- W miejscach gdzie przykrycie rurociągu jest pomniejszone, rurociągi ocieplić warstwą styry przemieszaną gruntu, rurociągi ocieplić warstwą keramzytu o grubości 20 cm i szerokości min 60 cm. Całość zabezpieczyć warstwą papy mineralizującej, również po bokach ocieplenia.
- Na całej długości prowadzonych prac wyznaczyć gruntu przed ułożeniem rurociągu.
- Pod drogą od posesji rurociągi ułożyć w rurze ochronnej stalowej R35 w wykonaniu Z02 WM.
- Rurociągi przemieszać przez rurę ochronną na opaskach dystansowych Hawle.
- Końce rury ochronnej zamknąć szczelną manesztaami prod. Integra

BRANŻA	IMIŃ NAZWISKO	NR UPRAW.	DATA	PODPIS	SKALA	1:100/1:200
PROJEKTOWAŁ	Andrzej Oleradzki	ABU-IX-8386-5	12.2005r		Nr kolejny	
KREŚLIŁ	Wojciech Kurłapski		12.2005r		Nr rysunku	14.3
OPRACOWAŁ	Wojciech Kurłapski		12.2005r			

TEMAT: Kanaalizacja sanitarna z ul. Szkolna w ul. Młynarska w Radziejowie

TREŚĆ RYS.: ODCINEK OD STUDNI 5 45 - S 45.1

Andrzej Oleradzki

87-800 Włocławek ul. Żytnia 53/94