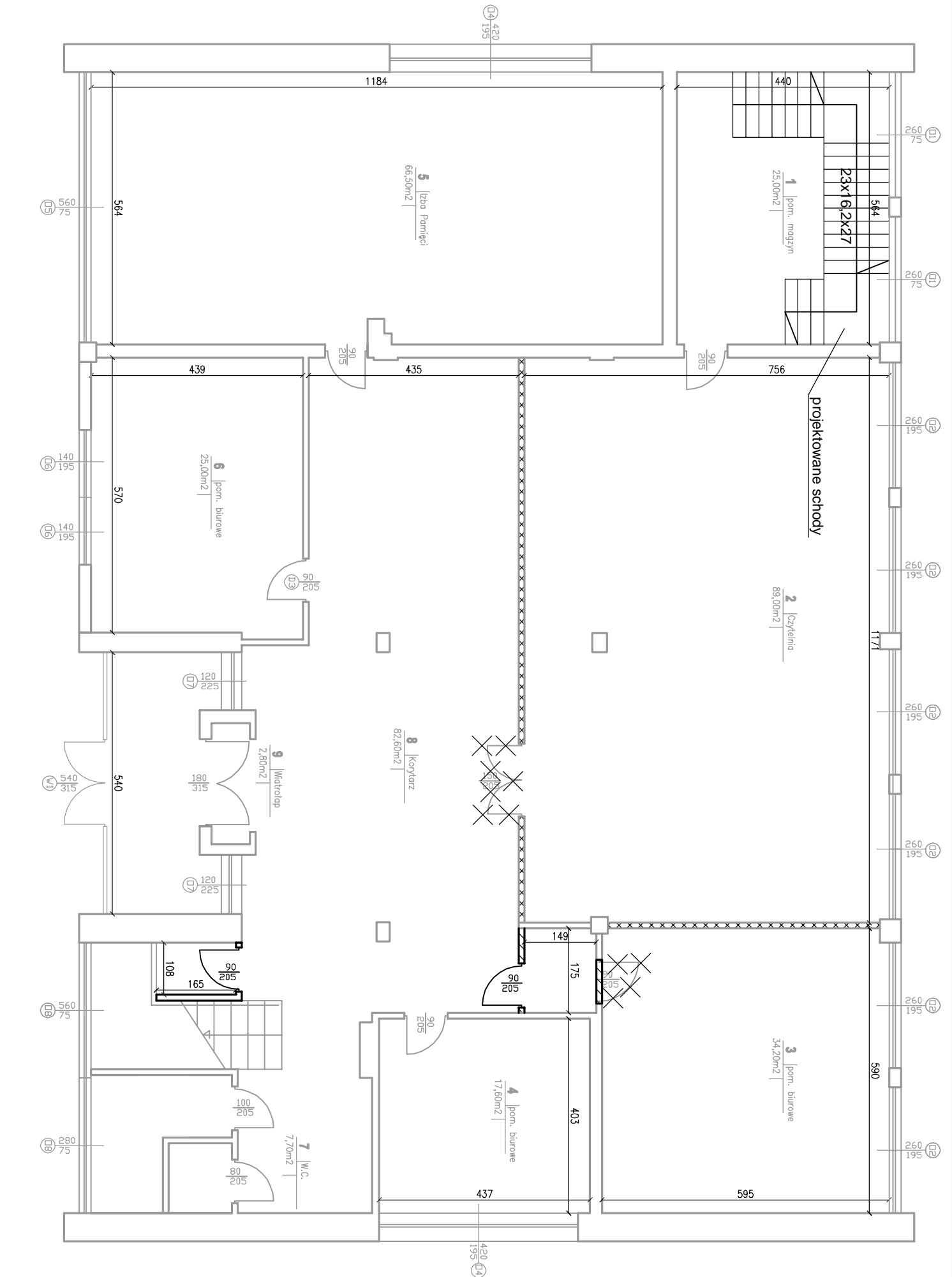


RZUT PARTERU - STAN ISTNIEJĄCY I PROJEKTOWANY 1:100



- projekowane zamknięcia
- projekowane ściany
- ściany do usunięcia
- projekowane ściany

RZUT PARTERU - STAN ISTNIEJĄCY I PROJ.

OPRACOWAŁ	mgr inż. Wanda Mospinek upr. UA-V-7342-5/4691WK, KUP/BO/1073/03	
PROJEKTOWAŁ	mgr inż. arch. Maria Ingiewicz upr. ABU-JX-8386-5/689WK, KP-0178	

PRACOWNIA PROJEKTOWANIA I NADZORU WAMAR

wamar

Chopina 17, 87-800 Włocławek
tel. +48 607 505 668 / 504 039 974 / 663 910 885
www.pracownia-wamar.pl
e-mail: kontakt@pracownia-wamar.pl

INWESTYCJA	WYKONANIE KALKI SCHODOWEJ WEWNĘTRZNEJ DO POMIARKI I REMONTU POWIERZCHNI CYFELI			
UL. OBIĘZIŃSKA 33, 88-200 RADZIEJÓW, DZ. NR 460/2 OBRĘB RADZIEJÓW				
BRANŻA	BUDOWLANA	FAZA	ARCHITEKTONICZNA	B.02
DATA	15-06-2016	SKALA	1:100	