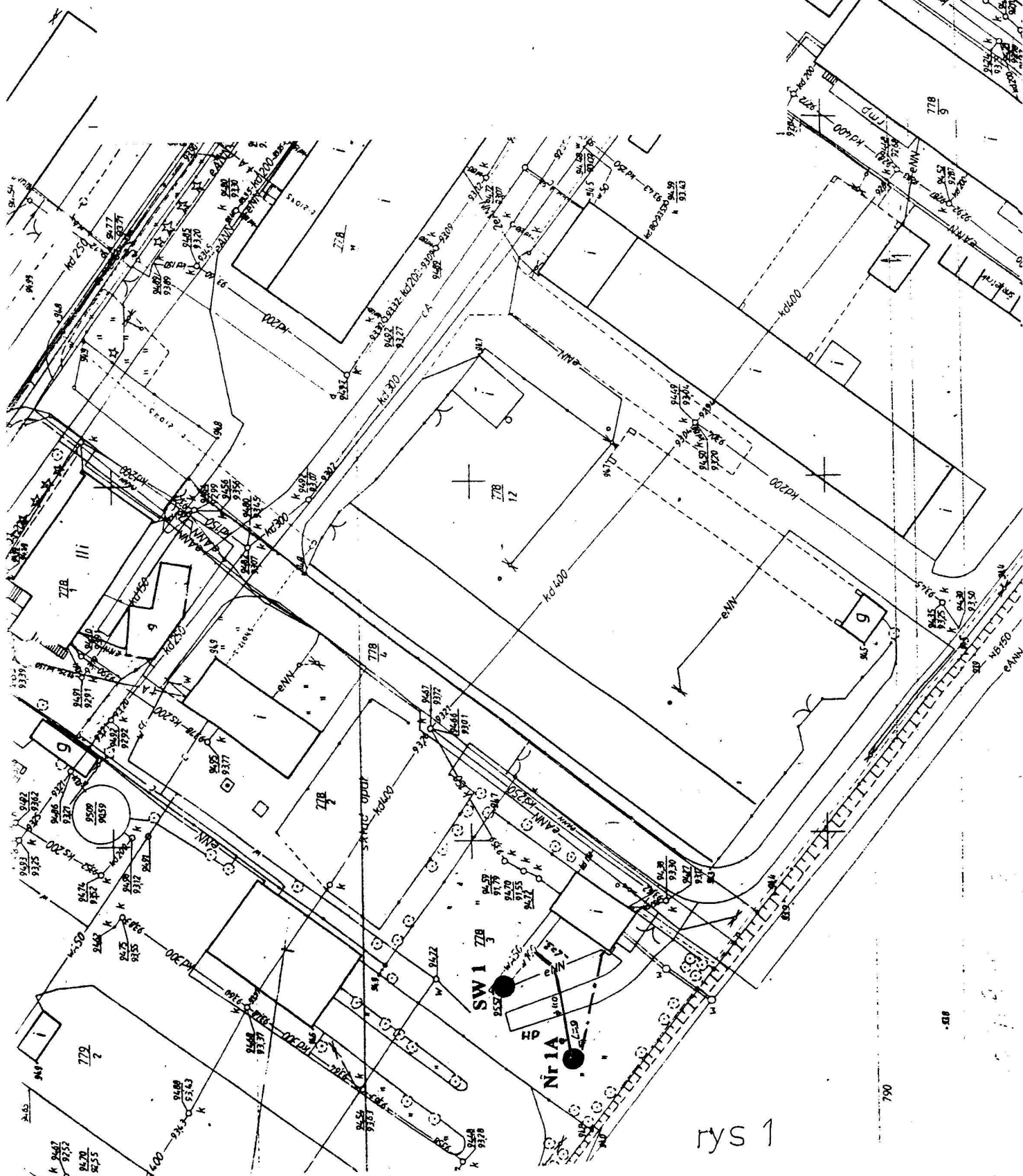


skala 1: 500  
**RADZIEJÓW – teren ujęcia „Meprozet”**

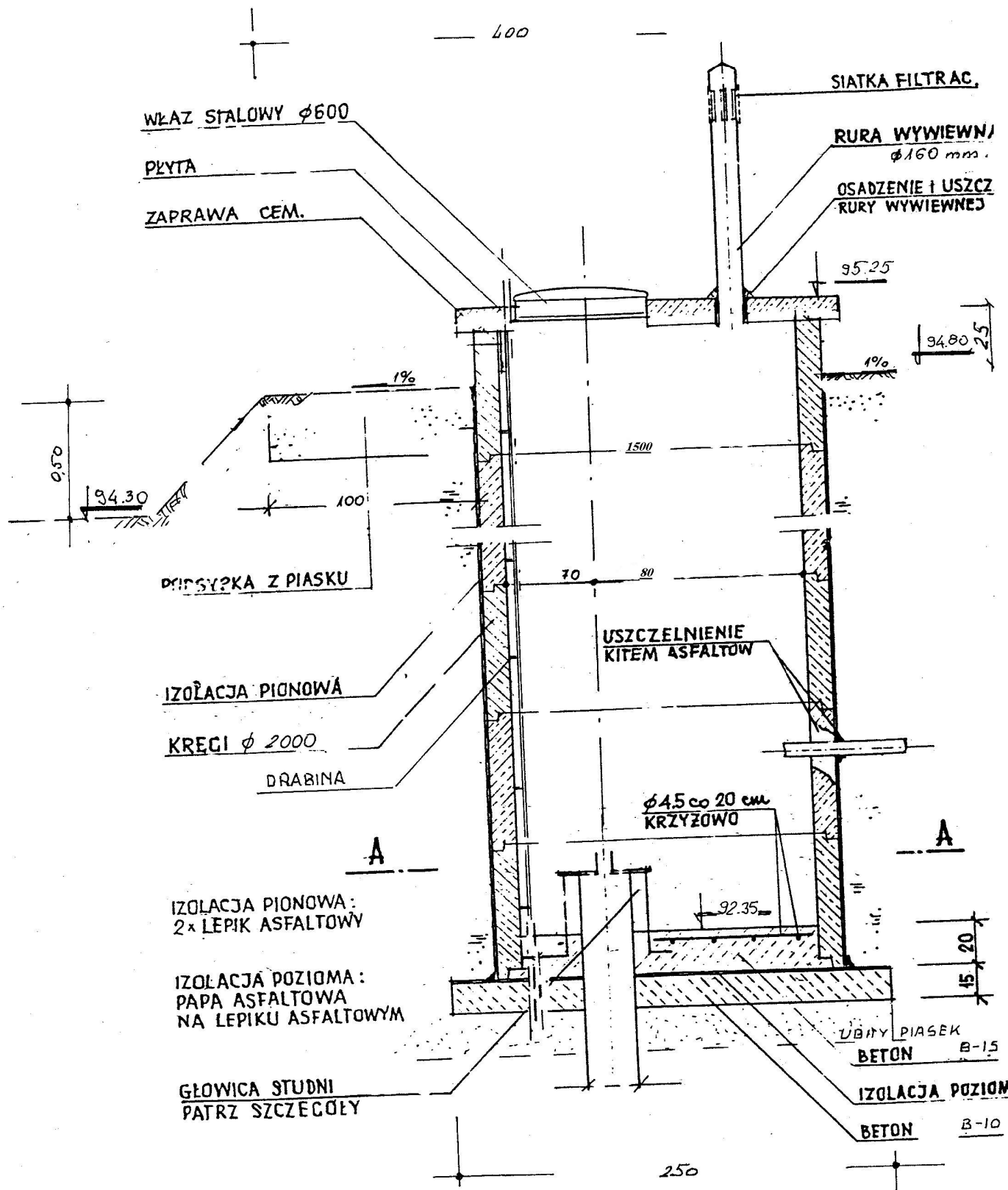
**Objaśnienia:**

- – otwór projektowany Nr 1A
- – otwory istniejące

— PRZYŁĄCZE WODY SUROWEJ  $\phi$  110 mm L=12m  
 - - - PRZYŁĄCZE KABLOWE STUDNI



rys 1

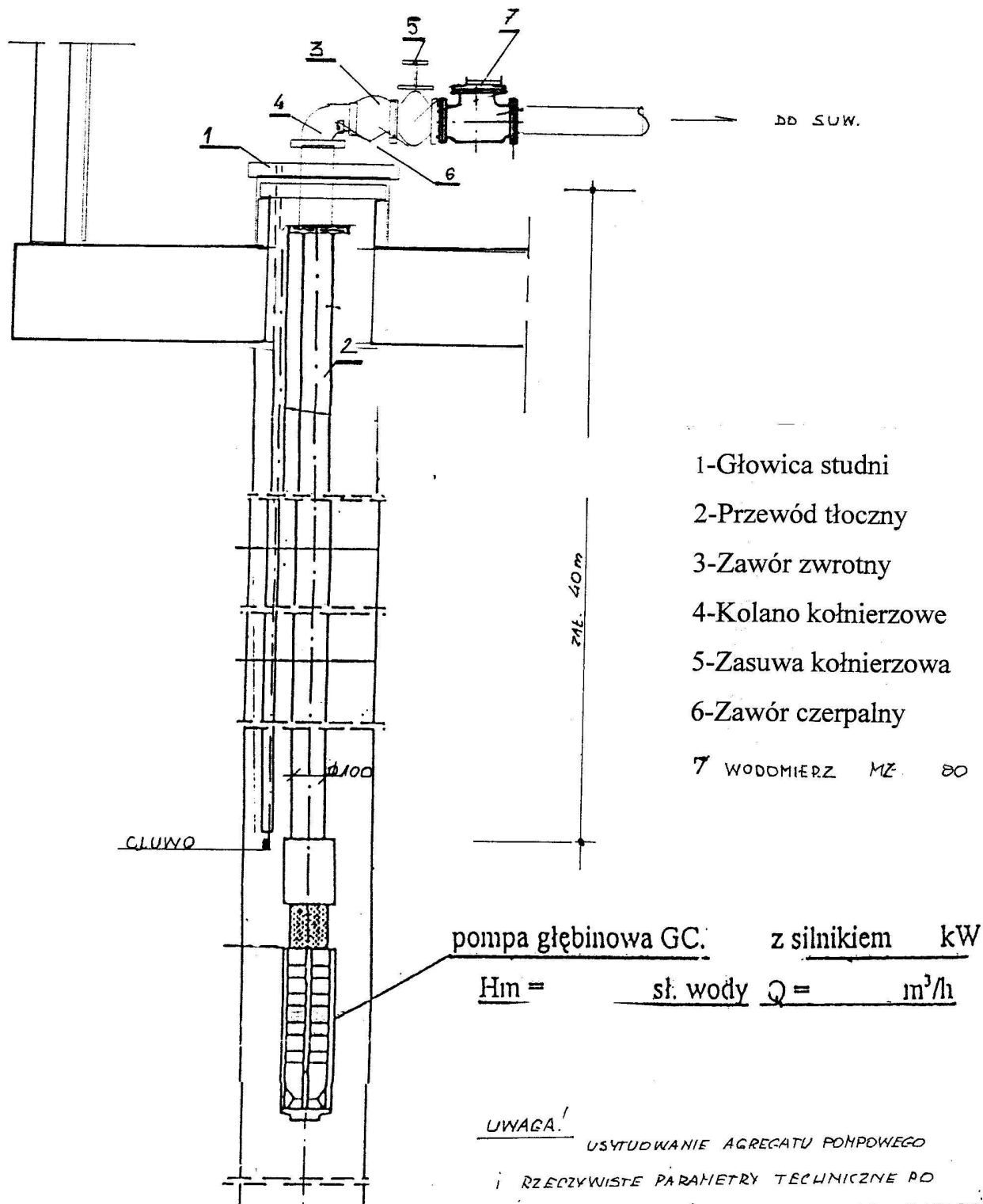


rys 2

## OBUDOWA STUDNI GŁĘBINOWEJ

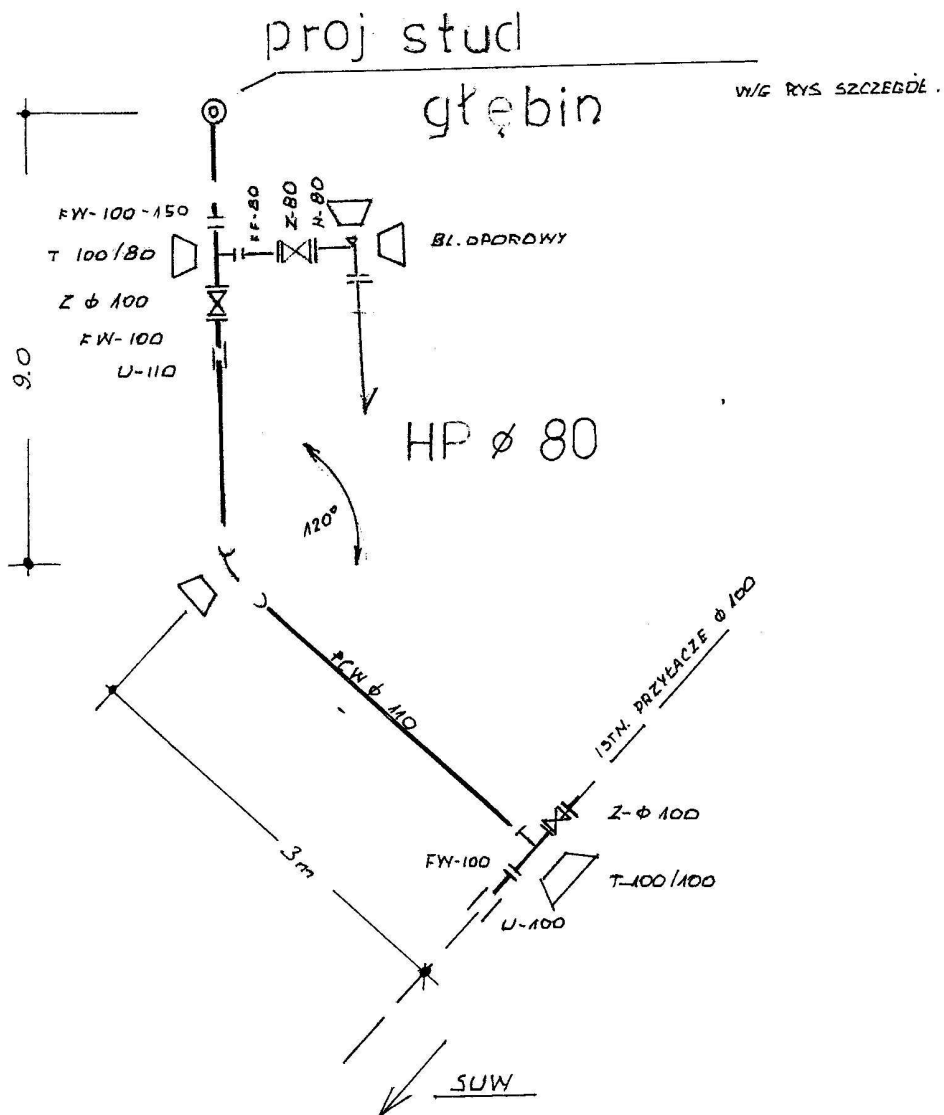
# INSTALACJA POMPOWA

## STUDNI

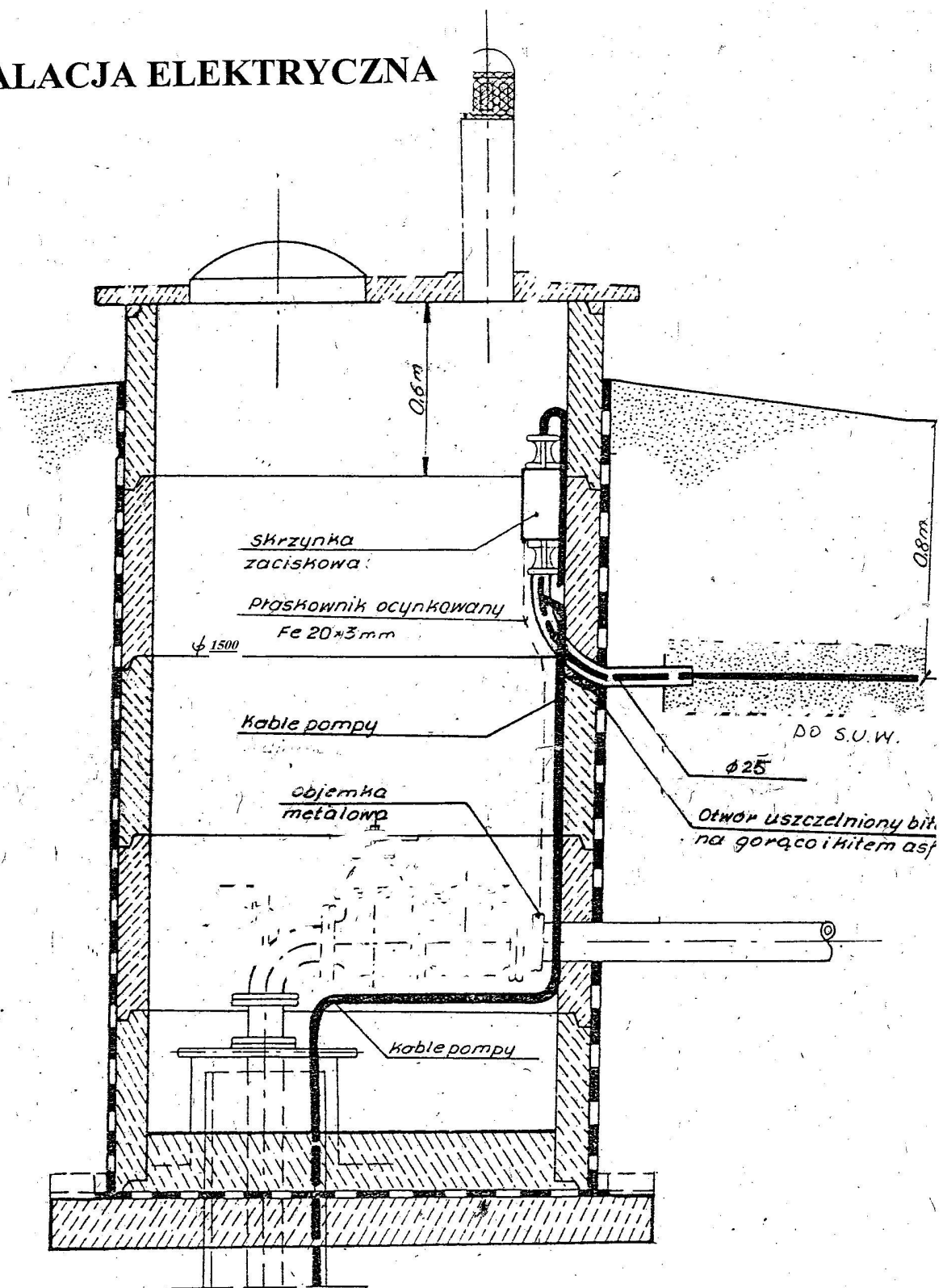


# SCHEMAT MONTAŻOWY

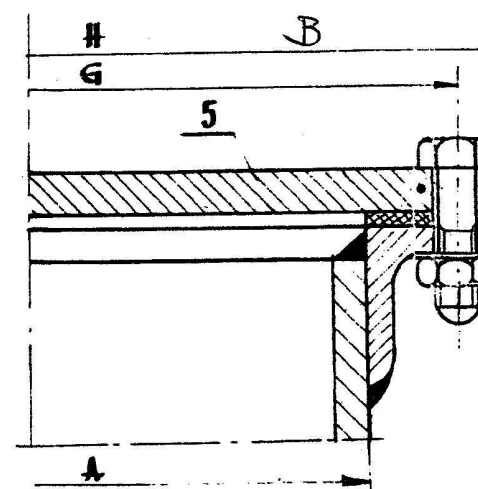
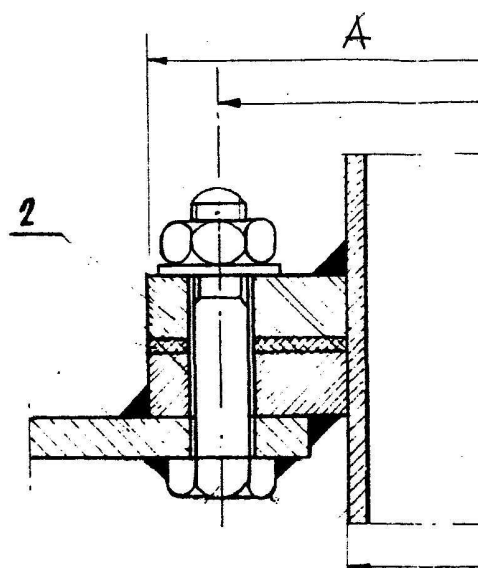
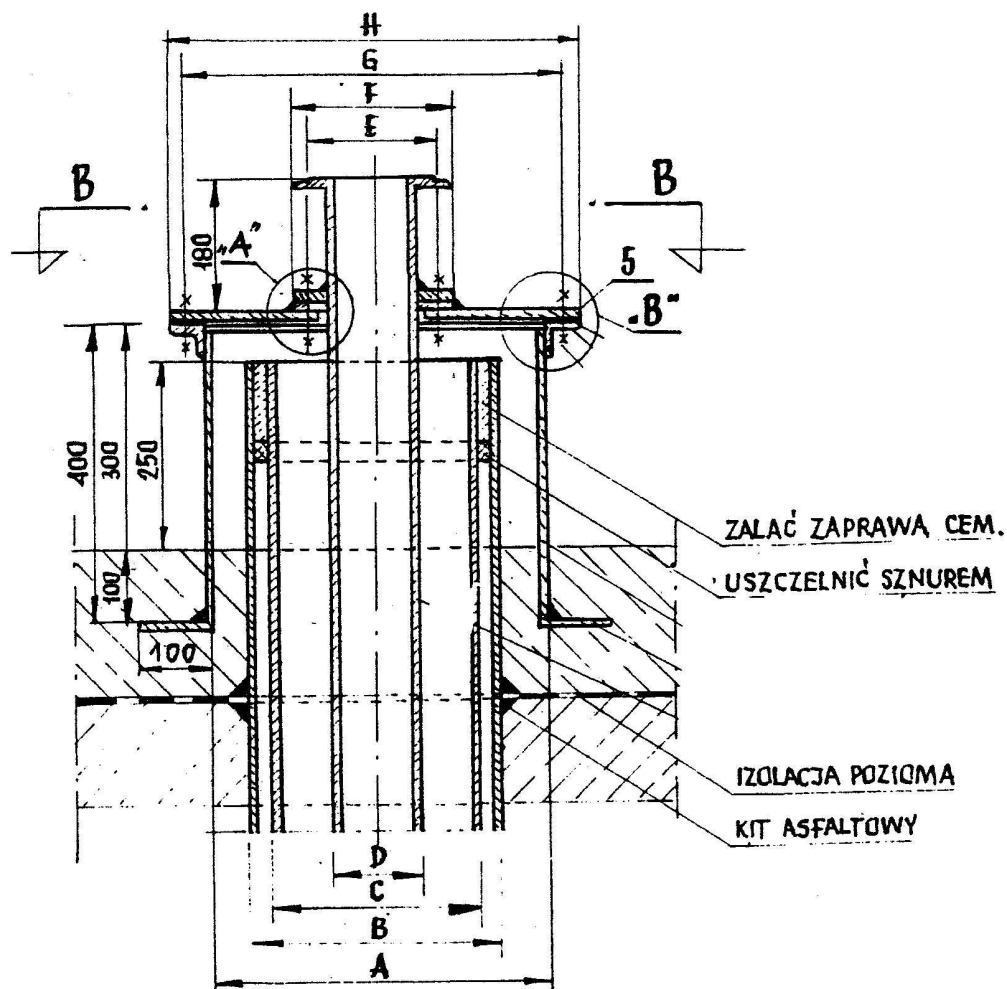
PRZYŁACZA WODY SURDWEI



# INSTALACJA ELEKTRYCZNA



# GŁOWICA STUDNI



#	505	557	608
G	426	477	528
F	140	210	210
E	110	170	170
D	50	100	100
C	207 / 219	259 / 273	323 / 339
B	259 / 273	323 / 339	390 / 405
A	390 / 406	437 / 457	487 / 508

Pompowanie oczyszczające prowadzi z sukcesywnie rosnącą wydajnością do osiągnięcia 20%  $Q_{max}$  w

1:500  
Scale of map

