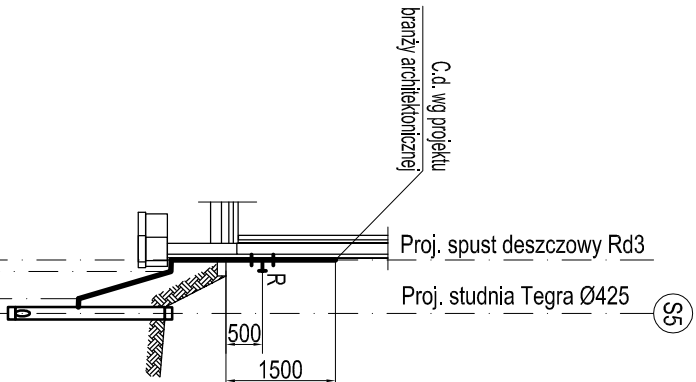
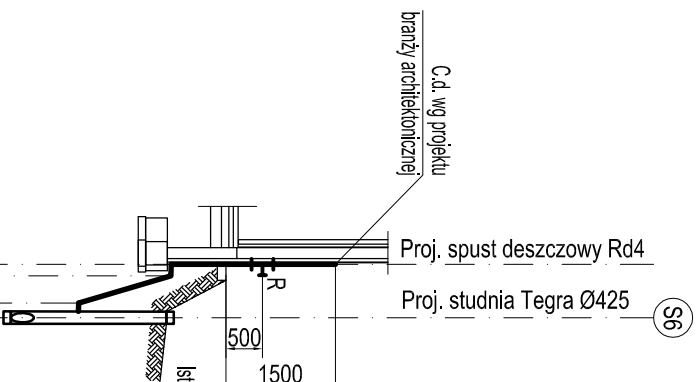


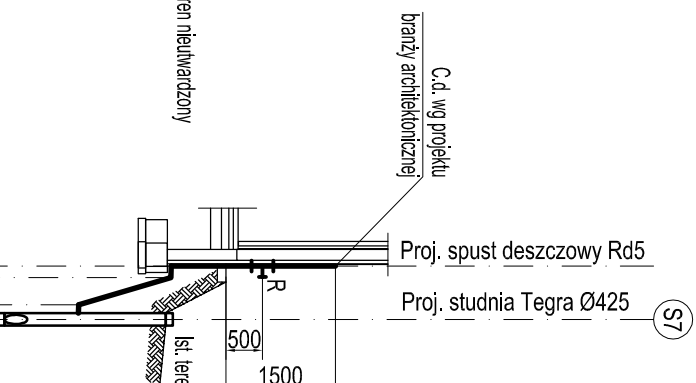
116,63	115,88	0,75	L=22 m	1,0%	Ø160 PVC-U	0,00
116,50	115,87	0,63				1,22
	115,12	1,38				



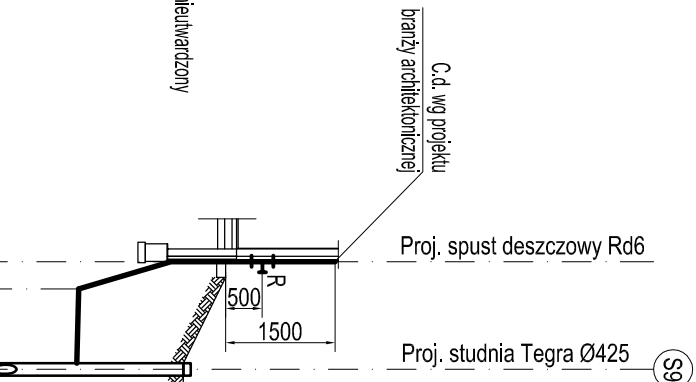
116,63	115,88	0,75	L=40 m	1,0%	Ø160 PVC-U	0,00
116,63	115,88	0,75	L=33 m	1,3%		0,40
115,80	114,62	1,16	L=50 m	1,0%		1,33
	113,75	2,05				1,83



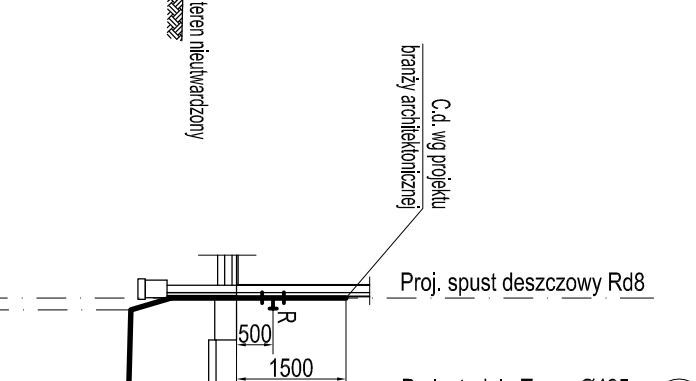
116,63	115,88	0,75	L=40 m	1,0%	Ø160 PVC-U	0,00
116,63	115,88	0,75	L=33 m	1,3%		0,40
115,82	114,62	1,20	L=50 m	1,0%		1,33
	113,69	2,13				1,83



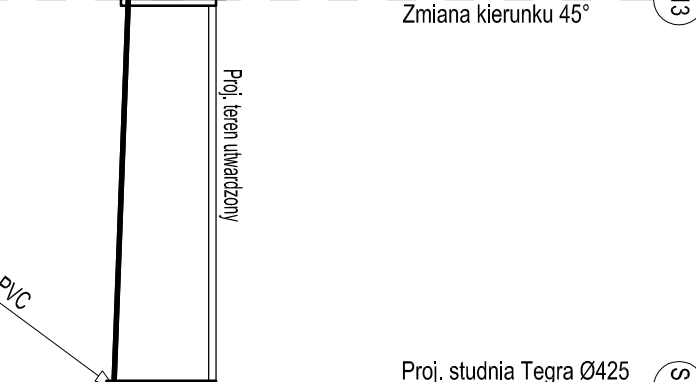
116,63	115,88	0,75	L=40 m	1,0%	Ø160 PVC-U	0,00
116,63	115,88	0,75	L=33 m	1,3%		0,40
115,81	114,62	1,20	L=50 m	1,0%		1,33
	113,60	2,21				1,83



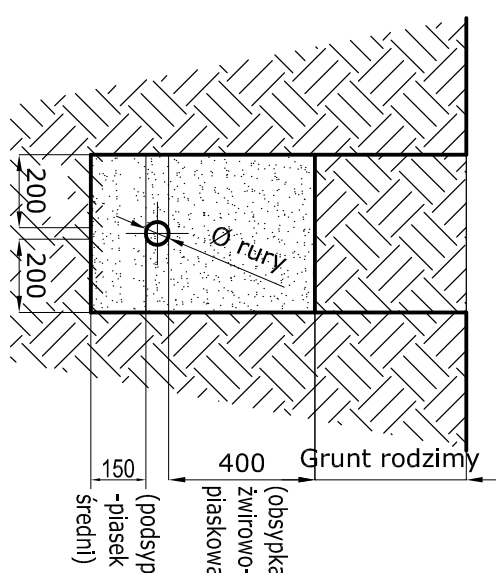
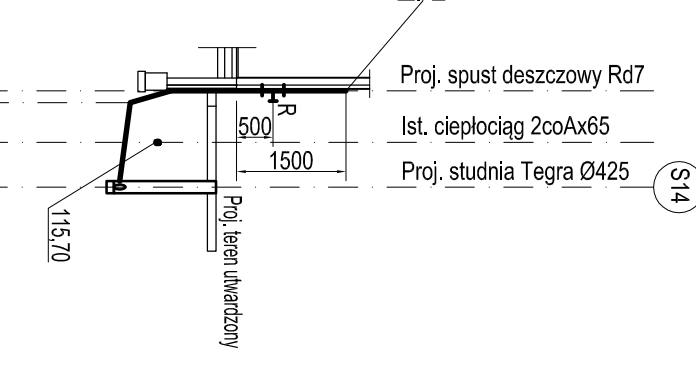
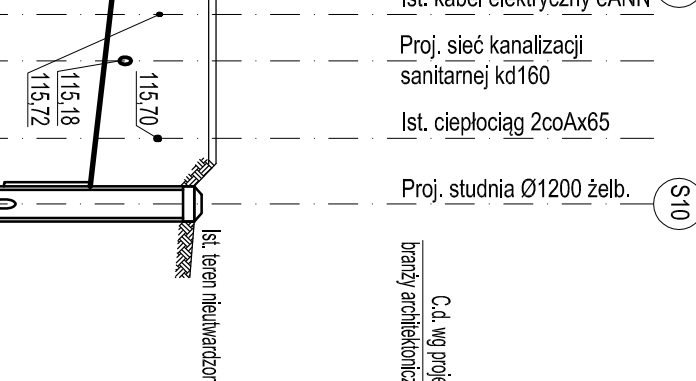
116,63	115,88	0,75	L=93 m	1,3%	Ø160 PVC-U	0,00
116,53	114,62	1,91	L=75 m	1,0%		0,93
116,05	114,59	1,46			Ø160 PVC-U	3,68
	113,45	2,59				



116,78	115,88	0,90	L=41 m	1,35%	Ø160 PVC-U	0,00
116,78	115,33	1,46	L=323 m	0,9%	Ø160 PVC-U	0,41
116,50	115,30	1,20	L=326 m		Ø160 PVC-U	3,64
116,50	115,10	1,40	L=7,80 m	1,5%		16,90
116,20	114,75	1,45		4,6%	Ø160 PVC-U	18,01
	113,60	2,76				19,60
						22,26
						24,50



116,78	115,88	0,90	L=41 m	1,35%	Ø160 PVC-U	0,00
116,78	115,32	1,46	L=2,89 m	7,5%	Ø160 PVC-U	0,41
116,50	115,10	1,33			Ø160 PVC-U	1,77
						3,30



### Uwagi:

- 1) Na skrzyżowaniach z ist. uzbrojeniem wykopy wykonywać ręcznie.
- 2) Na skrzyżowaniu projektowanych sieci z istniejącymi kablami energetycznymi oraz telekomunikacyjnymi zamontować na kablach rurę ochronną dwudzielną typu AROT L=1,5 m
- 3) W terenie mogą znajdować się niezidentyfikowane sieci podziemne.
- 4) Zestawienie materiałów dołączone do opisu technicznego.

Usługi Projektowe Aretta Grzybowska 87-800 Włocławek, ul. Toruńska 53b/26		Faza	PB
Teren BUDOWA SALI GIMNASTYCZNEJ Z ZAPLECZEM SOCJALNYM PRZY PUBLICZNEJ SZKOLE NR 1 W RADZIEJOWIE UL. SZKOŁNA DZ. NR 1244/2		Format	3A4
Tytuł rys. Kanalizacja deszczowa - profile.		Data	10.12.2012
Inwestor Urząd Gminy Radziejów Ul. Kościuski 20/22, Radziejów		Skala	1:100 1:250
Projektant mgr inż. Aretta Grzybowska w sp. z o.o. KUP/0146/POOS/08		Podpis	M.rys. 2 Ark. 2z2