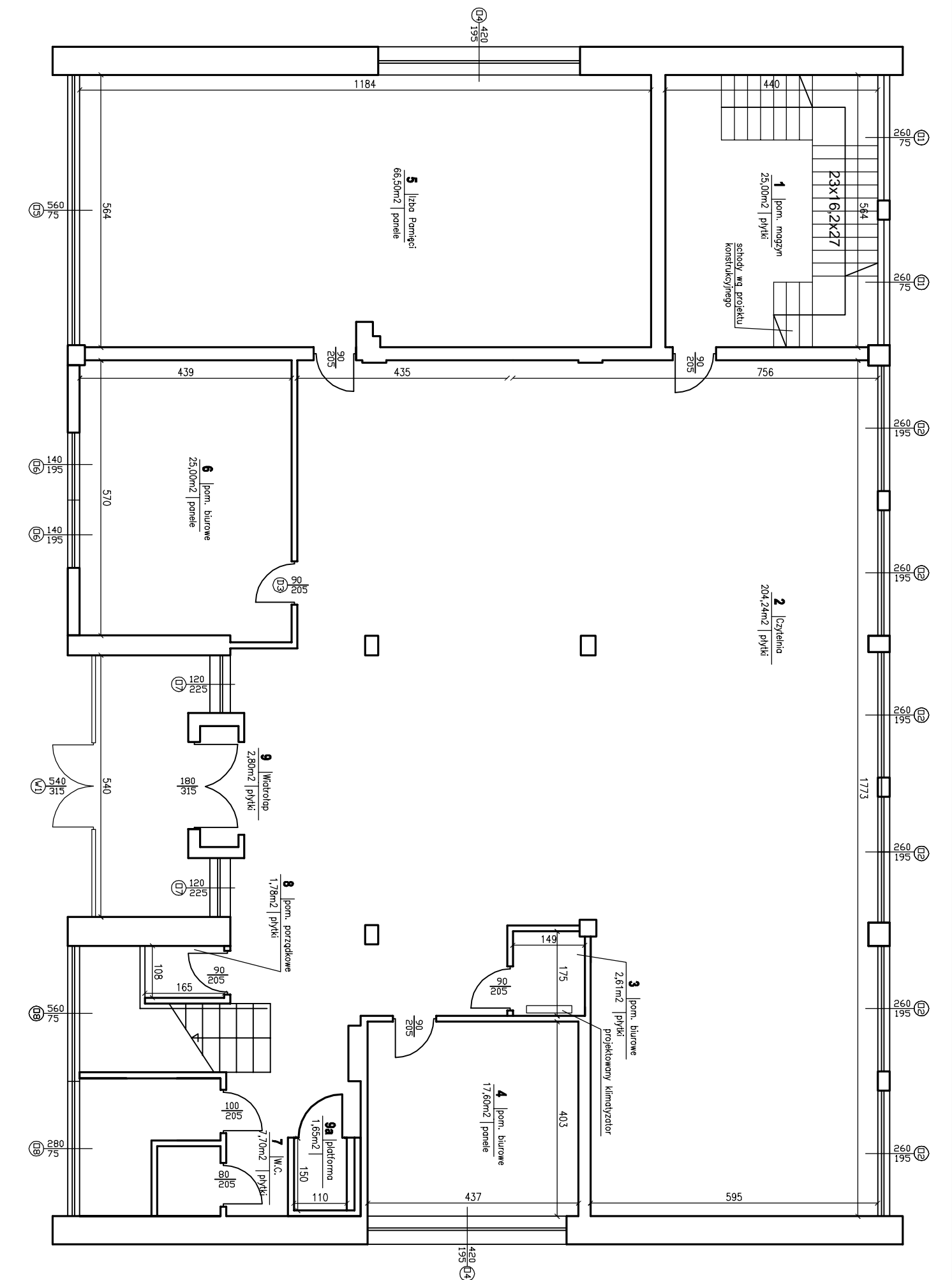


RZUT PARTERU - PROJEKTOWANY 1:100



RZUT PARTERU - STAN PROJEKTOWANY

| | | |
|-------------|---|--|
| OPRACOWAŁ | mgr inż. Wanda Mospinek upr. UA-V-7342-5/4691WK, KUP/BO/1073/03 | |
| PROJEKTOWAŁ | mgr inż. arch. Maria Ingiewicz upr. ABU-JX-8386-5/689WK, RP-0178 | |

| | |
|---|--|
| PRACOWNIA PROJEKTOWANIA I NADZORU WAMAR | |
| wamar | |
| e-mail: kontakt@pracownia-wamar.pl | |
| www.pracownia-wamar.pl | |
| Wykonanie: KATKI SCHODOWE, WENIE, RZNEJ DO POMIACY I REMONT | |
| FOMIESZCZEN CZYTELNI | |
| Chopina 17, 87-800 Wloclawek | |
| tel. +48 607 505 668/ 504 039 974/ 663 910 885 | |

| | | |
|------------|--|-------|
| INWESTYCJA | UL. OBIEZDINA 33, 86-200 RADZIELOW, DZ. Nr 460/2 OBRĘB RADZIELOW | |
| BRANZA | BUDOWLANA | FAZA |
| DATA | 15-06-2016 | SKALA |
| | | 1:100 |
| | | B.03 |